

AGIR

pour que ça dure

2 0 2 1

 CHARIER

3 questions à Paul BAZIREAU, Président du Directoire

PAUL BAZIREAU REVIENT SUR CETTE ANNÉE 2020 SINGULIÈRE ET RICHE D'ENSEIGNEMENTS POUR CETTE ENTREPRISE QUI JOUE COLLECTIF DEPUIS 124 ANS.



QUEL BILAN POUR L'ANNÉE 2020 SUR LES VOLETS ÉCONOMIQUE, SOCIAL, ENVIRONNEMENTAL... ET SANITAIRE ?

C'est peu dire que les métiers de la construction sont habitués à gérer l'imprévisible. Les femmes et les hommes qui travaillent avec nous, le matériel, les sols, les fournisseurs, les aléas climatiques... nous pensions avoir une liste relativement bien identifiée de nos sources d'événements inattendus. Avec la pandémie due au coronavirus, nous voilà servis d'une nouvelle dimension dans l'imprévisible. Et quelle dimension !

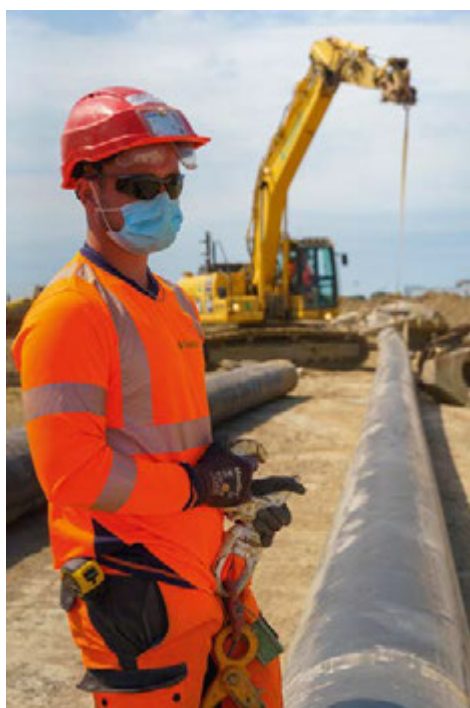
Mais ce qui m'a frappé cette année, bien au-delà de la crise sanitaire, c'est l'incroyable capacité de notre Entreprise à s'adapter et à faire face dans une situation critique. Pas un métier, pas une agence, pas un service n'a manqué à l'appel quand il a fallu se retrousser les manches pour rattraper le retard pris sur les chantiers de nos clients lors du premier confinement. Les résultats vont au-delà de ce que nous avions programmé. C'est un immense sentiment de fierté pour nous tous.

“ LES RÉSULTATS VONT AU-DELÀ DE CE QUE NOUS AVIONS PROGRAMMÉ. C'EST UN IMMENSE SENTIMENT DE FIERTÉ POUR NOUS TOUS. ”

DANS UNE ENTREPRISE ENGAGÉE EN RSE COMME LA VÔTRE, COMMENT S'EST GÉRÉE LA CRISE SANITAIRE ?

Nous avons un atout de taille : nous disposons d'une médecine salariée et d'un service Prévention qui ont réalisé une véritable prouesse, dans la proximité et en collaboration avec les équipes : suivre les recommandations scientifiques et mettre en place des protocoles sécurisés adaptés, s'approvisionner rapidement en masques et en gel, identifier et protéger les salariés à risque, gérer les « cas contact », adapter les protocoles au fur et à mesure des nouvelles connaissances sur le virus... Mais la sécurisation des chantiers pour le confinement, la gestion du chômage partiel, la négociation des conditions contractuelles avec nos clients, l'adaptation des outils informatiques au télétravail ou encore la discussion avec les fournisseurs ont mobilisé tous les acteurs de l'Entreprise.

Une chose est sûre, cette crise a été l'occasion de mesurer toute l'efficacité de notre organisation et surtout de mesurer



“ UNE CHOSE EST SÛRE, CETTE CRISE A ÉTÉ L'OCCASION DE MESURER TOUTE L'EFFICACITÉ DE NOTRE ORGANISATION ET SURTOUT DE MESURER L'ENGAGEMENT DES SALARIÉS. ”

l'engagement des salariés.

Je n'ai aucun doute sur le fait que nous venons de mesurer l'effet positif de 15 années de culture de la RSE et de 124 ans de compagnonnage enthousiaste et respectueux.

QUELLES PERSPECTIVES S'OFFRENT À VOUS ?

Alors que les crises précédentes ont plutôt affecté les démarches responsables, on observe à l'inverse une vague puissante en faveur d'une refonte de notre modèle de société. Le plan de relance, orienté vers la réindustrialisation et la transition écologique, a envoyé un signal très net



“ CE QUI M'A FRAPPÉ CETTE ANNÉE C'EST L'INCROYABLE CAPACITÉ DE NOTRE ENTREPRISE À S'ADAPTER ET À FAIRE FACE DANS UNE SITUATION CRITIQUE. ”

qui a été confirmé par une évolution des équipes municipales vers des politiques vertes. Le travail d'innovation et de prise en compte des enjeux énergétiques et environnementaux que nous avons mené ces 10 dernières années nous permet d'ores et déjà de proposer les solutions à cette nouvelle demande : l'offre en matériaux bas carbone et biosourcés, la capacité à optimiser les solutions pour réduire leur coût et leurs impacts environnementaux, les mesures de réduction des consommations d'énergie ou encore notre expertise en environnement et notre diversification dans les activités du paysage.

Nous ne demandons qu'à faire valoir ces atouts dans des projets d'infrastructure à forte ambition environnementale au service des collectivités et de nos donneurs d'ordres privés.


124
 ANNÉES
 D'EXISTENCE


1450
 SALARIÉS

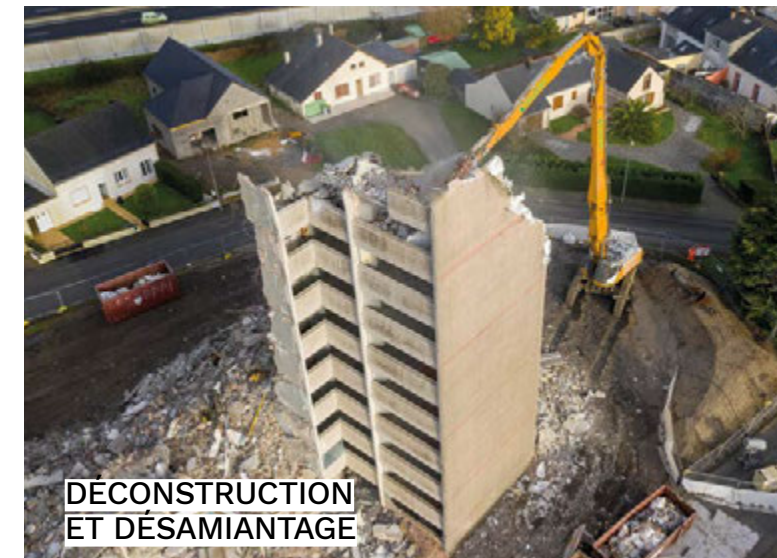
 
52 SITES **15** AGENCES TRAVAUX

 **15**
 CARRIÈRES DANS
 LE GRAND OUEST

 **33**
 SITES DE GESTION
 DES DÉCHETS INERTES

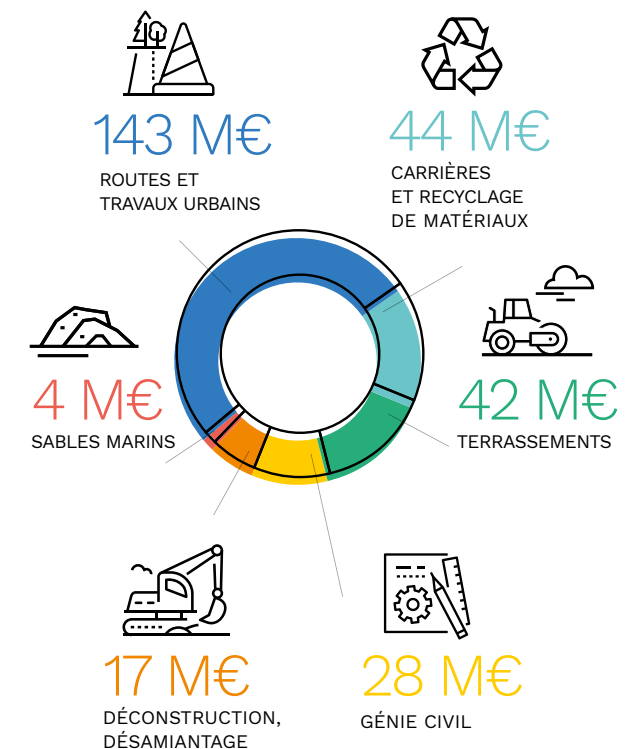
 **10**
 CENTRALES D'ENROBÉS
 dont 2 mobiles


5 MÉTIERS complémentaires





278
 MILLIONS D'EUROS DE
 CHIFFRE D'AFFAIRES
 CONSOLIDÉ EN 2020

RÉPARTITION DU CHIFFRE
 D'AFFAIRES PAR MÉTIER EN 2020



 **99%**
 D'ACHATS EN FRANCE
 dont 58 % dans
 nos départements

15
 sites certifiés
 ISO 14001 

REMERCIEMENTS : La Fondation de l'Arbre aux Hérons, Christophe CHENEVIÈRE, responsable immobilier, Decathlon, Hélène ROUQUETTE, directrice nature et paysage, Ville de La Rochelle, Pierre CHASSELOUP, chargé d'action biodiversité, CPIE Loire-Anjou, Jean-François LEGRAND, maire de Saint-Gildas-des-Bois

RÉDACTION : Valéry FERBER, Carole LE NOAC'H, Emmanuelle MARTEIL
CRÉDIT PHOTO : Entreprise CHARIER, Gaël ARNAUD (p. 1, 3, 4, 5, 11, 12, 14, 15, 19, 20, 21, 22, 23, 24, 25, 26, 31, 37, 38), Benjamin LACHENAL (p. 2, 3), La Fondation de l'Arbre aux Hérons (p. 12), Julie LIZAMBARD - Com Son Image (p. 12), Étienne LIZAMBARD (p. 16), Nicolas MIDAVINE - Edito Prod (p. 17), Hélène CHARIER (p. 23), CPIE Loire-Anjou (p. 29, 31), Lhyfe (p. 37)

CONCEPTION GRAPHIQUE : Liner Communication

124 ans au service du territoire et au-delà

Un rayon d'action étendu selon la typologie des chantiers



Routes et travaux urbains,
Carrières et recyclage de matériaux



Déconstruction et désamiantage



Grands terrassements, grands travaux routiers, génie civil, travaux spéciaux, travaux maritimes et fluviaux



CARRIÈRES ET RECYCLAGE DES MATÉRIAUX

56 Carrière de La Croix Irtelle
La Vraie-Croix

56 Carrière et Écoterre du Petit Rocher
Saint-Jean-la-Poterie

56 Carrière et Écoterre de Rogà
Saint-Congard

56 Écoterre de Theix
Theix-Noyal

56 Écoterre du Guermeur
Plœmeur

56 Carrière et Écoterre de Mérézelle
Le Palais

56 Carrière et Écoterre de la Motte (SCM)
Sarzeau

56 Carrière de Péaule
Péaule

44 Carrière et Écoterre de La Clarté
Herbignac

44 Carrière et Écoterre de La Clarté
Herbignac

44 Terrea Ouest
Herbignac

44 Carrière de La Mariais
Donges

44 Atlantik Terres Solutions
Nantes

44 Carrière et Écoterre de La Faubrière
La Haye-Fouassière

44 Carrière et Écoterre du Tronc
Chaumes-en-Retz

49 Dépôt du Tahun
Guémené-Penfao

49 Écoterre du Cellier
Le Cellier

49 Carrière et Écoterre du Padé (SOCAC)
Campbon

49 Carrière du Petit Betz (SOCAC)
Quilly

49 Carrière du Fourneau
Orée-d'Anjou

49 Carrière de l'Angibourgère
Chemillé-en-Anjou

85 Carrière et Écoterre de la Mouzinière
Les Sables d'Olonne

17 Planète Recyclage
Planète Grapiers Déco
La Rochelle

GÉNIE CIVIL

44 Agence Nantes

77 Agence Paris

GRANDS TERRASSEMENTS

44 Couëron

ROUTES ET TRAVAUX URBAINS

56 Vannes

44 Montoir-de-Bretagne
Nozay

44 La Turballe
Nantes

44 Saint-Nazaire

49 Chemillé-en-Anjou
(Agence Lahaye)

79 Cerizay

85 La Roche-sur-Yon
Challans

CENTRALES D'ENROBAGE ET USINE D'ÉMULSION

49 Centrales mobiles
CHARME I
CHARME II

44 SEMO
Chaumes-en-Retz
Nantes

PBN
Montoir-de-Bretagne

Atlantique Émulsions
Montoir-de-Bretagne

SEMCLAR
Herbignac

49 Mauges Enrobés
Sèvremoine

85 Achard Enrobés
La Chapelle-Achard
Sainte-Florence Enrobés
Sainte-Florence
Meilleraie Enrobés
La Meilleraie

DÉCONSTRUCTION ET DÉSAMIANTAGE

35 Agence Bretagne
Rennes

49 Agence Lahaye
Chemillé-en-Anjou

85 Agence Atlantique Vendée
Champagné-les-Marais

GRANULATS MARINS

Les Sablières de l'Atlantique
Montoir-de-Bretagne

Société des Transports Fluvio-Maritimes de l'Ouest (STFMO)
Montoir-de-Bretagne

CESA - Négoce de sables & matériaux
Montoir-de-Bretagne

SIÈGE SOCIAL
Couëron

Laboratoire-Hercynia
Bougenais



Toutes nos coordonnées sur www.charier.fr

Contactez-nous :

02 40 17 14 14 - contact@charier.fr - 2 bis rue des Meuniers, 44220 Couëron



Renée CHARIER,
membre de la 3^e génération
de la famille

“
**LE JOUR
OÙ J'AI INITIÉ MON
AÎNÉ AU CHANTIER...
EN POUSSETTE !**

Chez CHARIER, l'esprit de chantier s'inculque dès le plus jeune âge ! Pour Pierre-Marie, mon fils aîné, c'est au printemps 1952, à La Baule qu'il a visité son 1^{er} chantier ! Les équipes CHARIER construisaient le Boulevard de l'Océan et je me suis dit qu'un petit tour en poussette s'imposait. Dès le berceau, il fallait le mettre dans le bain ! »

”

Avril 2019, la famille CHARIER se réunissait pour signer la charte d'engagement pour la pérennité de l'Entreprise.



Une Entreprise familiale depuis 5 générations

La famille CHARIER vient d'affirmer sa vision d'Entreprise collectivement en pensant à l'avenir et à la pérennité de l'activité :

“ Répondons aux défis territoriaux, sociaux, climatiques et de biodiversité ! Améliorons Notre cadre de vie, tout en réparant et en prenant soin de nos Territoires, par la conception de solutions innovantes et responsables aux niveaux social et environnemental. Offrons à notre planète et aux générations futures un avenir durable. ”

Au sommaire

12

NOTRE
ENTREPRISE

14

CARRIÈRES ET
RECYCLAGE DES
MATÉRIAUX

16

ROUTES
ET TRAVAUX
URBAINS

18

GÉNIE CIVIL

20

DÉCONSTRUCTION
& DÉSAMIANPAGE

22

TERRASSEMENTS

24

INNOVATIONS

2020, nos chantiers et notre engagement RSE ne se sont pas arrêtés

Malgré le contexte sanitaire qui nous a tous surpris en 2020, nos équipes ont poursuivi leurs missions avec toujours autant de passion. En carrières, sur chantiers, dans nos industries, en agences, aux bureaux d'études, les équipes ont redoublé d'efforts pour répondre présentes et livrer les chantiers dans les temps. Et parce que la Responsabilité Sociétale de l'Entreprise fait partie de nous, nous avons décidé de mettre en lumière dans ce chapitre nos actions et nos chantiers emblématiques de l'année et de vous montrer en quoi chacun d'eux répond à l'un de nos objectifs en matière de RSE.



AGENCE DE LA TURBALLE

DÉSORMAIS, UNE OFFRE ESPACES VERTS

Depuis le 1^{er} février 2021, Pépinières Environnement Services a rejoint les équipes CHARIER. L'Entreprise, implantée à Saint-Nazaire, compte 35 ans d'expérience dans le paysage. Cette acquisition nous permet de compléter notre offre et de proposer des prestations d'aménagements extérieurs sur la région nazairienne.

#rse / #développement / #environnement



TOUS SOLIDAIRES

SOUTIEN À L'ASSOCIATION SIMON DE CYRÈNE

Un chèque de 6 240 € a été remis à l'association Simon de Cyrène qui développe des maisons partagées par des personnes valides et en situation de handicap. Une collecte de fonds lancée lors de la soirée *L'Ouest pour le Bien Commun* organisée pour la 1^{re} fois à Nantes. Cette opération, menée par le Fonds de dotation CHARIER et Solidarité Grand Ouest, a permis à l'association de couvrir les dépenses liées à la sécurité sanitaire de ses résidents.

Une opération qui complète le mécénat de compétences réalisé par les équipes CHARIER pour la création d'une rampe d'accès à l'une des maisons de l'association.

#rse / #intégration / #handicap / #association



ENGAGÉS

CHARIER MÉCÈNE DE L'ARBRE AUX HÉRONS

À Nantes, en 2024, au cœur de la carrière Misery, devenue un lieu de biodiversité avec son Jardin Extraordinaire, l'Arbre aux Hérons verra le jour. **CHARIER a décidé de soutenir ce projet audacieux en devenant mécène.** Un choix qui a du sens pour l'Entreprise qui a participé à l'aménagement du quartier en déconstruisant les parkings silos de l'ancien garage Renault et un bâtiment de la carrière et en fixant l'escalier sur le front de taille. Du sens aussi parce qu'avec 124 ans d'existence, CHARIER continue de s'impliquer dans les projets de territoire et de soutenir les collectivités locales.

#rse / #territoire / #culture



GÉNÉA FORMATION

CERTIFIÉ QUALIOPi

Généa Formation, notre centre de formation ouvert à tous à Montoir-de-Bretagne, a obtenu la certification Qualiopi.

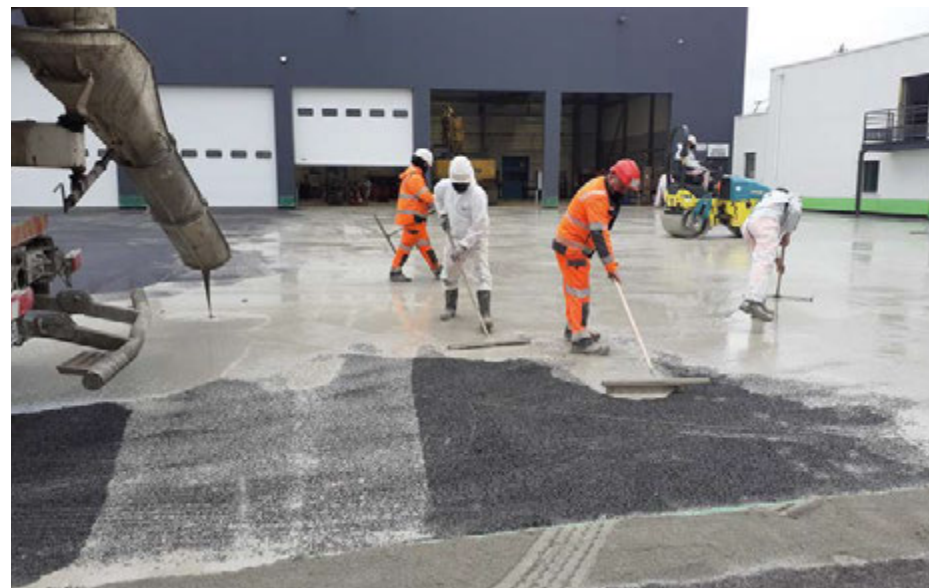
Cette certification représente :

- un gage de qualité des formations dispensées,
- une possibilité d'accéder aux financements publics (OPCO, CPF, FNE, etc.).

Des besoins en formation ?

Rdv sur www.genea-formation.fr

#rse / #formation / #amélioration continue



QUALITÉ DE VIE AU TRAVAIL

ADAPTATION DES LOCAUX

La qualité de vie au travail est essentielle pour l'épanouissement de nos salariés. La construction du nouveau siège de l'Entreprise a permis d'améliorer les conditions de travail des fonctions supports. Côté agences travaux, les locaux ont aussi évolué pour gagner en confort et en modernité :

- l'agence Génie Civil Nantes a agrandi ses locaux et modernisé son atelier,
- les agences de Montoir et La Turballe ont rénové leurs espaces,
- la carrière de La Clarté construit une nouvelle salle de contrôle pour son usine.

#rse / #QVT / #bien-être au travail

RSE

UN REGARD EXTÉRIEUR OBJECTIF

Progresser pour gagner en performance, tel est notre leitmotiv ! Pour évaluer cette progression, des outils externes d'audits existent. C'est le cas du prêt à impact que nous avons contracté pour le financement de notre nouveau siège. Son taux évolue en fonction de notre performance RSE, gage de motivation et de récompense de nos actions. C'est Ethifinance qui a réalisé le 1^{er} audit dans ce cadre, nous attribuant la note de 88/100 pour notre performance RSE. L'ISO 26000 est également un outil d'évaluation RSE reconnu.

Début 2021, une nouvelle évaluation nous a fait passer de la catégorie «Maîtrise» à «Exemplarité» avec une note de 806/1000.

#rse / #économie / #amélioration continue

LA HAYE-FOUASSIÈRE**UNE CARRIÈRE EN LIGNE**

À quoi sert une carrière ? Comment fonctionne-t-elle ? Pour permettre aux riverains de notre carrière de La Haye-Fouassière de mieux connaître notre activité, nous avons lancé un site internet dédié. Véritable espace de ressources pédagogiques sur le fonctionnement de la carrière, c'est également un canal de communication et d'échanges durables entre les équipes de la carrière et les parties prenantes locales.

<https://carrierefaubretiere.fr/nous-connaître/>

#rse / #territoire / #dialogue local

**APICULTURE****UNE ANNÉE RECORD !**

Avec le confinement, les abeilles ont été plus productives. Les 12 ruches du Fonds de dotation CHARIER installées sur les carrières de La Haye-Fouassière et d'Herbignac, ont produit 62,5 kg de miel en 2020 ! Au total, plus de 150 ruches sont installées sur nos sites et permettent de contribuer à la préservation des abeilles et de lutter contre leur mortalité croissante. Pour compléter ces installations, des plantes mellifères (produisant de bonnes quantités de nectar et de pollen) sont semées à proximité des ruches, afin de favoriser l'installation des abeilles.

#rse / #biodiversité



62,5
kg de miel

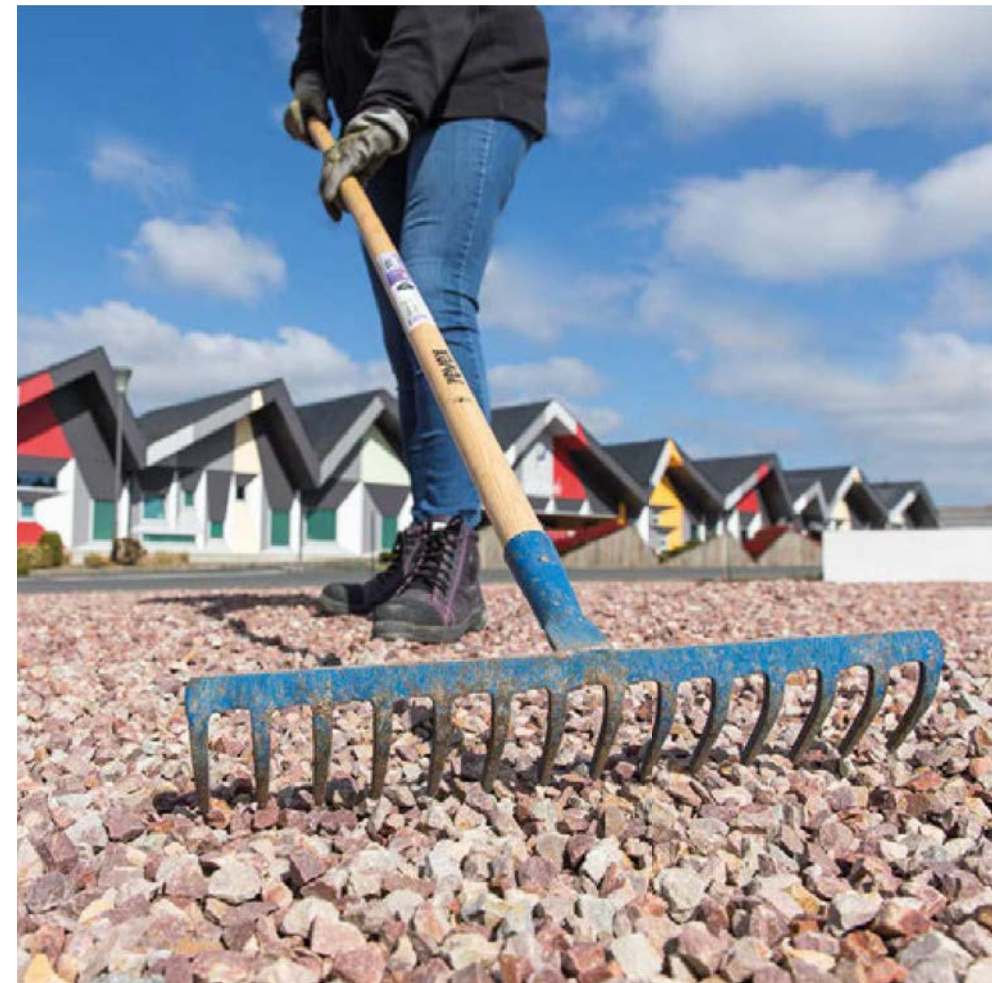
EXTRAITS EN 2020

NOS SABLES ET GRAVIERS**ACCESSIBLES AUX PARTICULIERS**

La crise sanitaire a au moins le mérite de nous laisser prendre le temps d'aménager nos extérieurs. Pour ce faire, **les particuliers ont désormais la possibilité d'acheter leurs sable et graviers de construction ou décoratifs sur le site www.mygravier.com** avec, au choix, la livraison à domicile ou le retrait dans une de nos carrières.

Au-delà du web, des espaces dédiés aux particuliers ont été aménagés dans 6 de nos carrières. Équipés de trémies de chargement pour les remorques, les usagers peuvent ainsi se servir rapidement et sans effort.

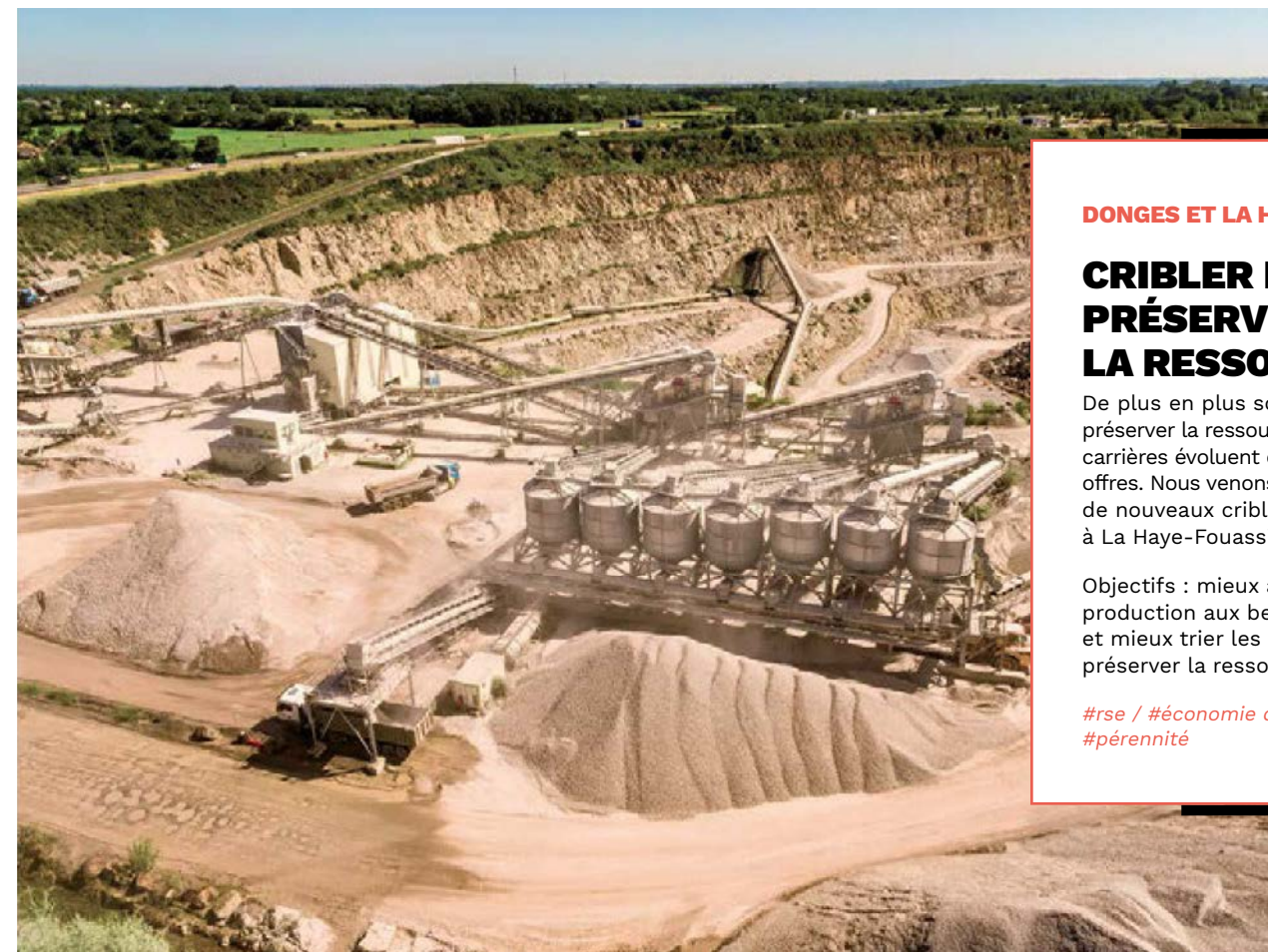
#rse / #économie locale / #territoire

**DONGES ET LA HAYE-FOUASSIÈRE****CRIBLER POUR PRÉSERVER LA RESSOURCE**

De plus en plus soucieuses de préserver la ressource naturelle, nos carrières évoluent et adaptent leurs offres. Nous venons d'investir dans de nouveaux cribles à Donges et à La Haye-Fouassière.

Objectifs : mieux adapter notre production aux besoins du client et mieux trier les matériaux pour préserver la ressource.

#rse / #économie de la ressource / #pérennité



USINE LACROIX

LACROIX NOUS CONFIE LES AMÉNAGEMENTS DE SON USINE 4.0

Sur chacun de nos chantiers, nous veillons à accompagner au mieux nos clients dans leur projet. Le Groupe LACROIX a choisi notre équipe pour aménager le site de sa nouvelle usine à Beaupréau. À la pointe de la technologie, respectueux de l'environnement et pensé pour l'épanouissement de ses collaborateurs, ce lieu ambitionne de devenir le fleuron français de l'électronique.

C'est avec la même exigence que nos équipes ont mis leurs savoir-faire au service de LACROIX : terrassements, traitement de sol, création de bassins, création de quais, assainissement, réseaux, enrobés et bordures.

#rse / #territoire



66

Déathlon, le fond avant la forme !

Chez Déathlon, lorsque nous sélectionnons une Entreprise lors d'un appel d'offres, au-delà de la solidité financière, nous tenons compte de l'engagement environnemental de celle-ci. Lorsque l'Entreprise CHARIER m'a présenté son offre, j'ai été séduit par l'engagement et la fierté de mes interlocuteurs pour exposer la démarche RSE de l'Entreprise. Alors que souvent je ressens des hésitations sur ces thématiques, j'ai pu constater que ce n'était pas du « green washing ». Plusieurs actions concrètes sont à l'œuvre et, pour ma part, j'ai retenu les cabanes de chantier autonome en eau et en énergie. La réduction de notre empreinte environnementale est une préoccupation sincère chez Déathlon, quoi de mieux que de travailler avec une entreprise qui nous comprend et déploie la même énergie pour faire évoluer nos pratiques.

Christophe CHENEVIÈRE,
responsable immobilier, Déathlon

99

#rse / #réduction empreinte environnementale



BRESSUIRE

2 MINUTES D'ARRÊT !

Au cœur du pôle d'échanges multimodal, les abords de la gare de Bressuire ont fait peau neuve. Notre agence de Cerizay achève les travaux d'aménagement du parvis pour la Ville de Bressuire.

Ils permettront de mieux organiser la circulation autour de la gare pour tous les modes de transports (train, bus, vélo, marche...).

#rse / #territoire / #déplacements doux



HERCYNIA - ANGERS

DIAGNOSTIQUER LES RÉSEAUX ROUTIERS POUR MIEUX LES ENTREtenir

En partenariat avec la jeune Entreprise innovante Logiroad, les techniciens d'Hercynia ont réalisé en 2020 le diagnostic des 1 800 km du réseau routier géré par Angers Loire-Métropole. Un résultat sous forme de cartographie couleur pour une aide à la décision sur la programmation des travaux d'entretien. De la saisie sur le terrain à la carte de notation des voiries, toute une méthode experte à maîtriser par les équipes d'Hercynia et Logiroad pour aider nos clients gestionnaires de voirie à programmer les travaux d'entretien.

#rse / #entretien des routes



Valentin, chef d'équipe à l'agence de Montoir-de-Bretagne

66

Je suis fier de travailler pour le territoire

Avec l'équipe nous avons réalisé l'aménagement du boulevard de l'Atlantique, entre Trignac et Saint-Nazaire. On a refait l'entrée de Saint-Nazaire de A à Z : giratoires, dos-d'âne, zones piétonnes, zones cyclables, voies bus. L'accès a été entièrement repensé pour embellir l'entrée de ville, apaiser la circulation et permettre aux piétons, vélos et véhicules de partager les espaces en toute sécurité. On a fait des travaux de nuit pour réaliser les enrobés avec le moins de gêne possible pour les usagers.

C'est à la fois très intéressant et très enrichissant de faire des chantiers comme celui-ci.

Je suis originaire du coin et je suis fier de travailler juste à côté de chez moi et pour des gens de chez moi. Je suis fier de travailler pour le territoire. Ce que l'on fait chaque jour, on le fait pour améliorer le cadre de vie des habitants. Cet axe, je l'emprunte presque tous les jours. C'est gratifiant de se dire, qu'avec l'équipe, on a réalisé cet espace.

99

#rse / #territoire / #cadre de vie

NANTES

L'ESCALIER DU JARDIN EXTRAORDINAIRE EN PLACE

Créée par François DELAROZIÈRE et fabriquée par la Compagnie La Machine, cette œuvre est venue compléter l'univers bucolique de la carrière Misery à Nantes. Notre équipe Génie Civil est fière d'avoir été missionnée par Nantes Métropole pour participer à ce projet unique.



Alexandre, géomètre sur ce chantier, vous partage les coulisses de l'installation...

“

Quel était ton rôle sur ce chantier ?

Mon rôle est de m'assurer du positionnement et de la géométrie des ouvrages. Ici, nous devons réaliser des massifs en béton sur la falaise pour permettre l'installation de l'escalier.

Un chantier complexe ?

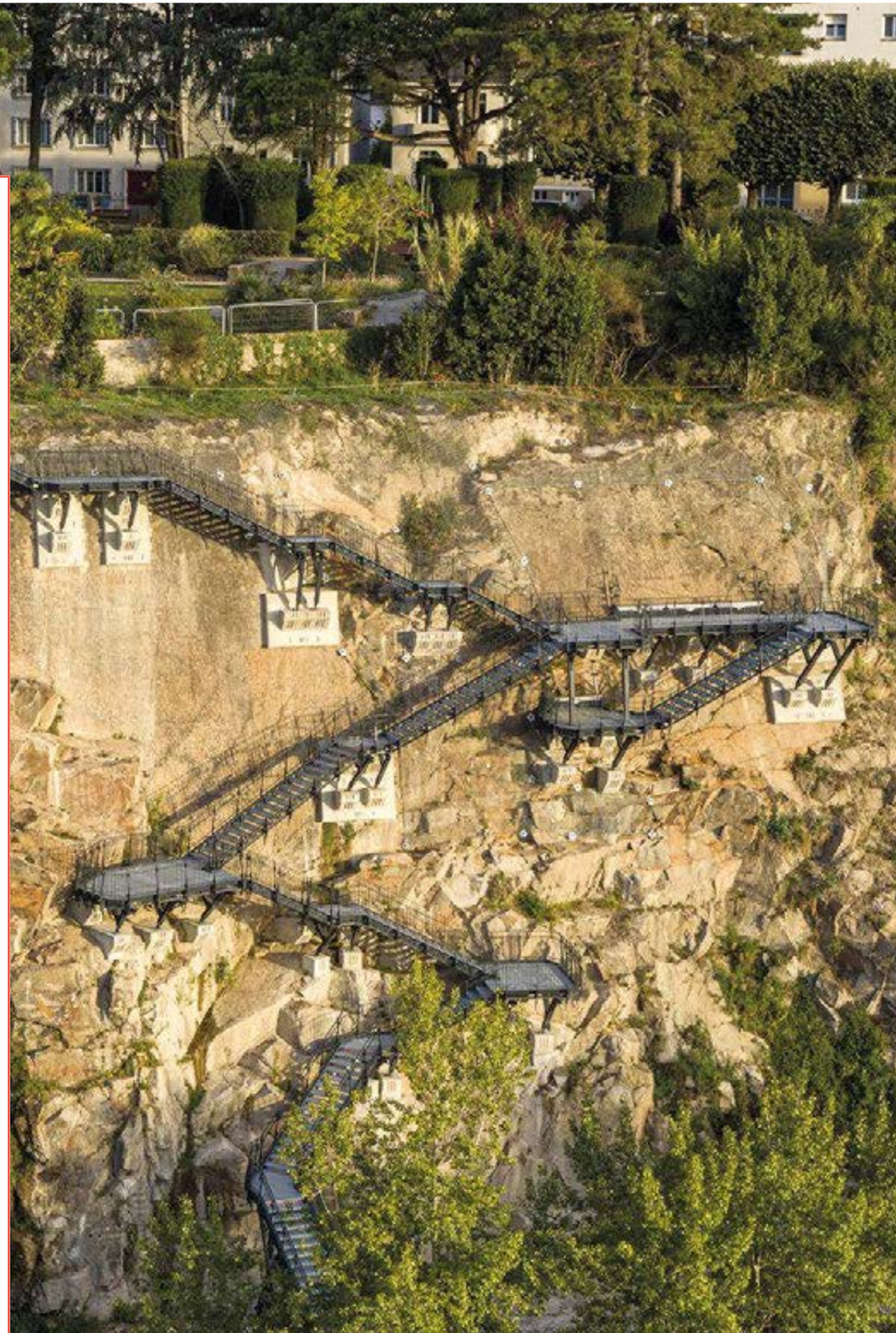
Travailler à flanc de falaise est un challenge : difficile de marquer des points de repères dans le vide ! Il a donc fallu travailler en binôme avec un cordiste : moi au pied de la falaise, avec mon matériel de mesure, et lui suspendu au front de taille pour matérialiser les repères d'implantation.

Quel souvenir gardes-tu de ce chantier ?

Le travail d'équipe avec les artistes et les cordistes qui aura permis d'accomplir cette prouesse technique.

”

#rse / #culture / #territoire / #attractivité



À NOGENT, UNE PASSERELLE POUR PIÉTONS ET CYCLISTES

TRAVAUX FLUVIAUX

À Nogent (77), finie la cohabitation avec les voitures ! Avec près de 80 000 véhicules par jour, le pont de Nogent, qui relie les communes de Nogent-sur-Marne et de Champigny-sur-Marne, est l'un des points de congestion les plus importants du réseau routier de l'Est parisien. Bientôt, grâce à notre équipe Génie Civil Paris, piétons et cyclistes franchiront la Marne en toute sécurité grâce à une passerelle qui leur sera dédiée à 100 %. **Objectifs : fluidifier les conditions de circulation et améliorer la sécurité des usagers !**

#rse / #territoire / #cadre de vie / #sécurité

PONT DE VARADES

SÉCURISER EN URGENCE

Construit pour remplacer le pont détruit en 1944, le pont de Varades faisait l'objet d'une surveillance accrue depuis plusieurs années suite à l'apparition de signes de fatigue dans sa suspension.

Le Conseil Départemental de Loire-Atlantique nous a missionnés pour intervenir en urgence et dans un délai très court pour sécuriser le pont. **Challenge relevé pour nos équipes Génie Civil avec 2 mois d'avance !**

#rse / #sécurité / #réactivité



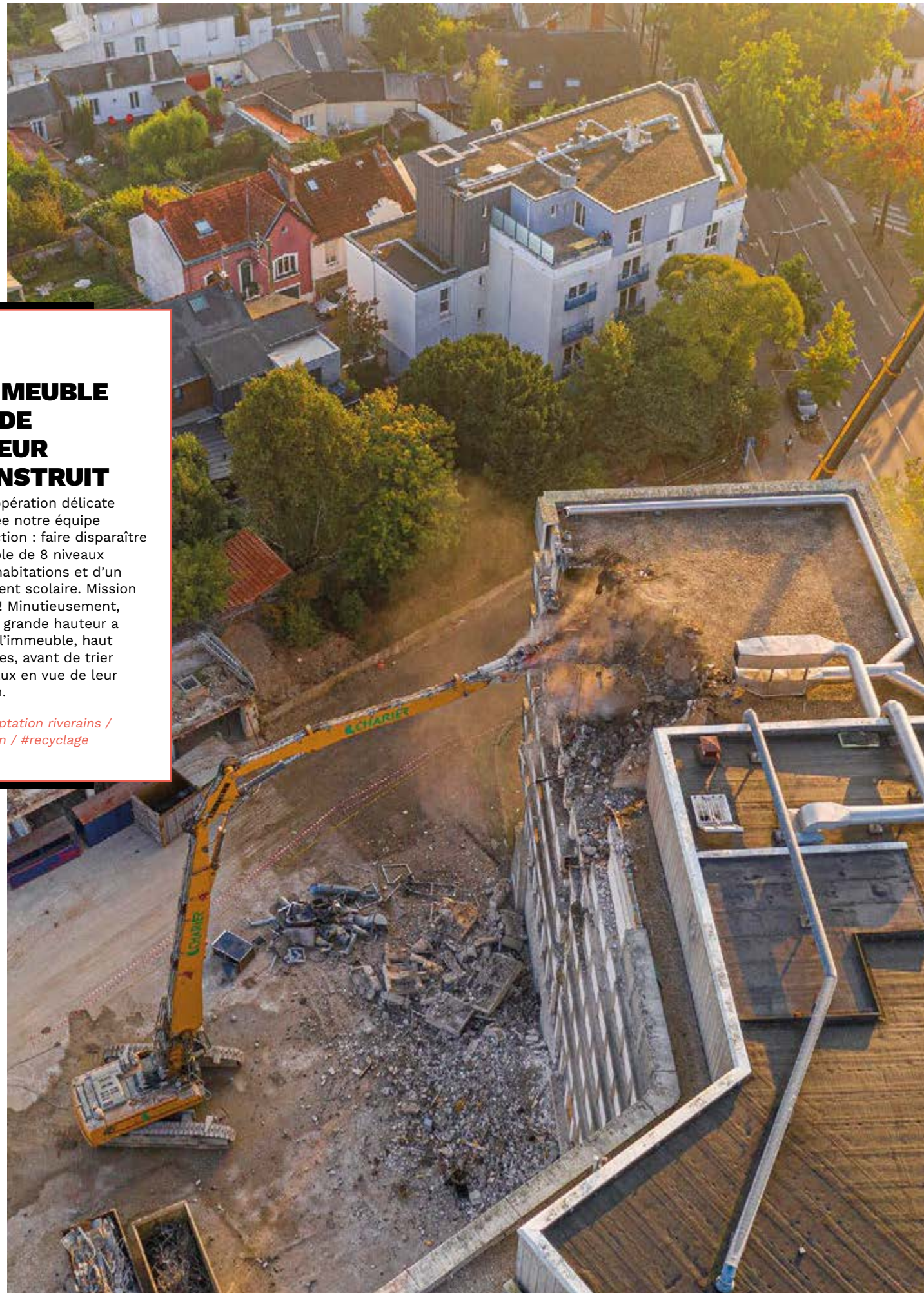
PORT DE CERGY

UNE PORTE DE GARDE

Notre agence Génie Civil Paris a réalisé l'installation d'une porte de garde à l'entrée du canal privé du port de Cergy. Ouverte, cette porte permet le passage de bateaux.

Fermée, elle empêche l'envasement de la darse. Ce chantier allie de nombreuses techniques : dragage, vantellerie, battage, génie civil. Les riverains peuvent désormais profiter des lieux avec des berges entièrement rénovées.

#rse / #cadre de vie



NANTES

UN IMMEUBLE GRANDE HAUTEUR DÉCONSTRUIT

C'est une opération délicate qu'a réalisée notre équipe déconstruction : faire disparaître un immeuble de 8 niveaux entouré d'habitations et d'un établissement scolaire. Mission accomplie ! Minutieusement, notre pelle grande hauteur a « croqué » l'immeuble, haut de 32 mètres, avant de trier les matériaux en vue de leur valorisation.

#rse / #adaptation riverains / #valorisation / #recyclage



NANTES

ROYAL DE LUXE NOUS EMBARQUE DANS SON DÉLIRE

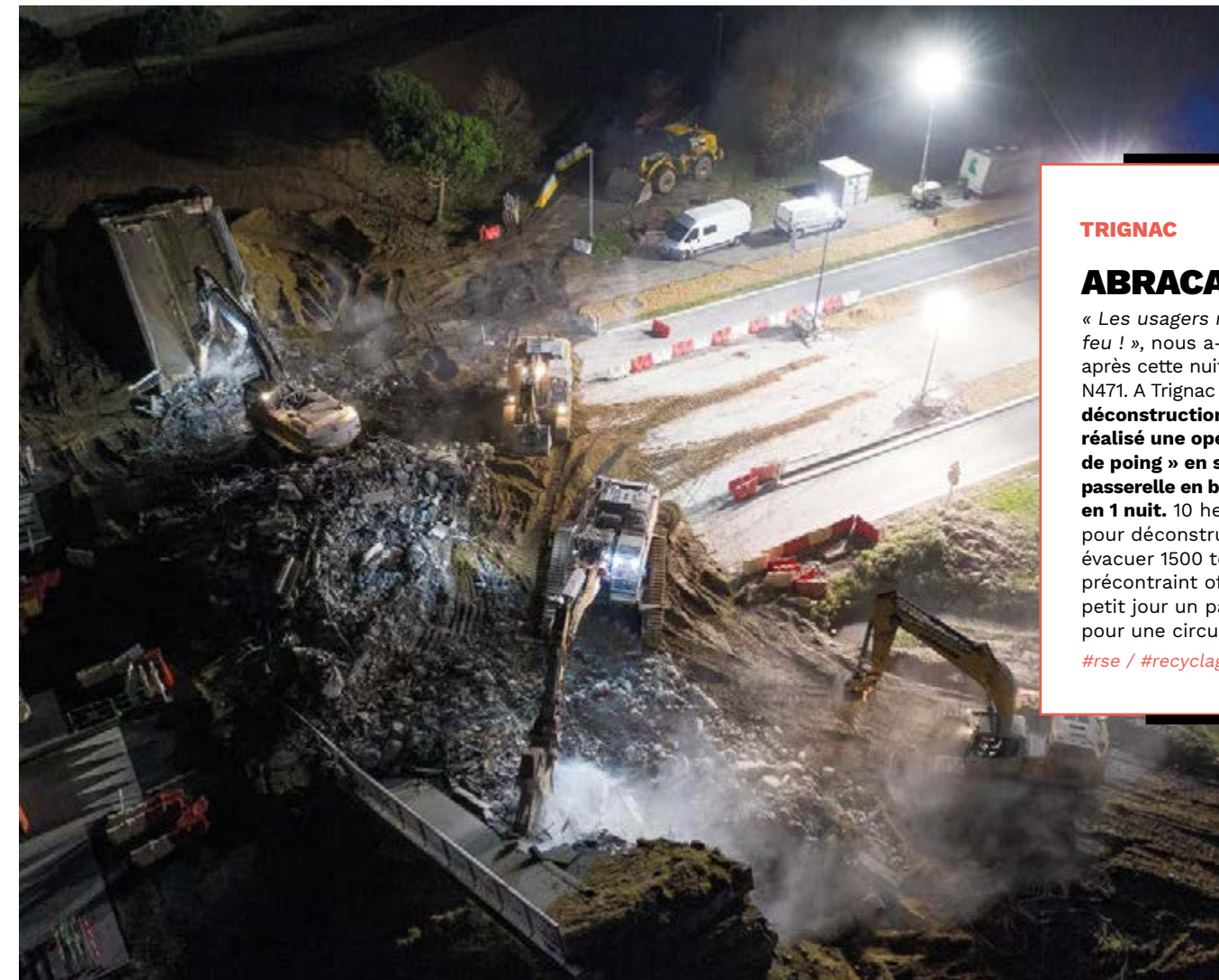
Non, vous ne rêvez pas ! Ce logement n'a plus de façade et pourtant il est habité ! Une scène surréaliste rendue possible suite à l'intervention de nos équipes déconstruction.

La compagnie d'art de rue Royal de Luxe a joué des scènes du quotidien dans cet appartement du 3^e étage du quartier de Bellevue.

Curage, désamiantage et confortement du bâtiment pour reprise des efforts dus au retrait de la façade, un chantier peu commun qui a nécessité un phasage millimétré.

En 2021, nos équipes achèveront le travail de déconstruction de cet immeuble voué à disparaître.

#rse / #culture / #territoire



TRIGNAC

ABRACADABRA !

« Les usagers n'y ont vu que du feu ! », nous a-t-on rapporté après cette nuit de travaux sur la N471. A Trignac (44), **notre agence déconstruction de Rennes a réalisé une opération « coup de poing » en supprimant une passerelle en béton précontraint en 1 nuit.** 10 heures de travail, pour déconstruire, broyer et évacuer 1500 tonnes de béton précontraint offrant ainsi au petit jour un paysage dégagé pour une circulation apaisée.

#rse / #recyclage / #valorisation

**LA ROCHELLE****RENATURATION
DU MARAIS DE TASDON**

Le Marais de Tasdon est l'un des plus gros chantiers de renaturation de zones humides engagés en France. Notre agence de Champagné-les-Marais (85) a été missionnée par la ville de La Rochelle pour restaurer cet espace de 82 hectares de marais. Objectifs : recréer des bassins pluviaux paysagers, des zones humides et reméandrer un cours d'eau. Une belle opération de terrassement avec la volonté de préserver la faune et la flore.

#rse / #renaturation / #biodiversité

“

Ce chantier était un défi avec un enjeu écologique fort.

Travailler sur des milieux fragiles et vivants requiert un grand sens de l'adaptation. Matériel hybride, équipe impliquée et à l'écoute, adaptation des techniques, contraintes écologiques, L'Entreprise CHARIER a su répondre sur le long terme à ces travaux de génie écologique complexes.

Durant 16 mois, le chantier a dû faire face aux aléas liés à la saisonnalité et à la complexité hydraulique du site. Au jour le jour, nous devons nous adapter aux niveaux d'eau, notamment en hiver, où les niveaux étaient contrôlés quotidiennement. C'était un véritable travail de précision, à 5 cm près pour les terrassements à la pelle équipée de GPS.

Je pense que la réussite de ce projet est le fruit du dialogue, de la proximité et de la réactivité entre la maîtrise d'ouvrage, la maîtrise d'œuvre, le conducteur de travaux et le chef de chantier.

”

Hélène ROUQUETTE, Directrice nature et paysage, Ville de La Rochelle

GRAND PARIS EXPRESS**NOS ÉQUIPES MOBILISÉES**

Nos équipes parisiennes participent au plus grand projet urbain d'Europe : le Grand Paris Express ! 200 km de lignes automatiques, soit autant que le métro actuel, et 68 gares, un chantier d'envergure pour offrir une alternative à la voiture en région parisienne.

Dans le cadre du prolongement de la ligne 14 sud, et après avoir effectué le terrassement de la gare Kremlin-Bicêtre-Hôpital, du puits Cuchet et du puits Jean Prouvé, nos équipes ont accompagné le tunnelier Allison dans sa progression en évacuant les terres excédentaires. Une cadence soutenue avec plus de 60 semi-remorques par jour pour évacuer 300 000 m³ qui seront valorisés en remblais paysagers.

Après le passage du tunnelier, la transformation de la galerie se poursuit. Pour accueillir les rails, il est nécessaire de remblayer le tunnel. Pour ce faire, l'une de nos équipes a œuvré en sous-terrain : 80 m³/jour de bétons recyclés issus de chantiers de déconstruction ont été mis en œuvre.

#rse / #recyclage / #économie circulaire

**PARTOUT****L'ENVIRONNEMENT
AU CŒUR DE
NOS CHANTIERS**

À Poissy, nos équipes Terrassements réalisent une base d'entraînement sportif de 60 hectares.

L'aménagement du site implique de gérer la récupération des eaux de pluie et de veiller à la qualité de l'eau. Un sujet que nous prenons à bras le corps sur nos chantiers.

Le Ru de Poncy, ruisseau qui traverse la zone de travaux, est étroitement surveillé : chaque jour, Charlène, en charge du suivi environnemental, réalise plusieurs analyses pour mesurer la qualité de son eau.

#rse / #environnement

HÉLIANTHE & SOLIF

**LA VOIRIE
PRODUIT DE
L'ÉNERGIE :**

Le changement climatique nous interpelle sur notre rôle de constructeur de voiries. Nous avons développé une offre originale à l'attention de nos clients engagés pour le climat : des revêtements de voiries qui captent l'énergie solaire avec l'option thermique (Hélianthe) et photovoltaïque (SOLIF).

#rse / #énergie renouvelable



SABLE LC1

**PETITE RÉVOLUTION
DE LA COUCHE
DE FORME**

Les excédents de sable de carrière, c'est un sujet méconnu de notre territoire qui concerne pourtant des centaines de milliers de tonnes. Pour y remédier, les équipes CHARIER ont développé un sable amélioré qui optimise le coût des plateformes et simplifie la vie du chantier.

#rse / #économie circulaire

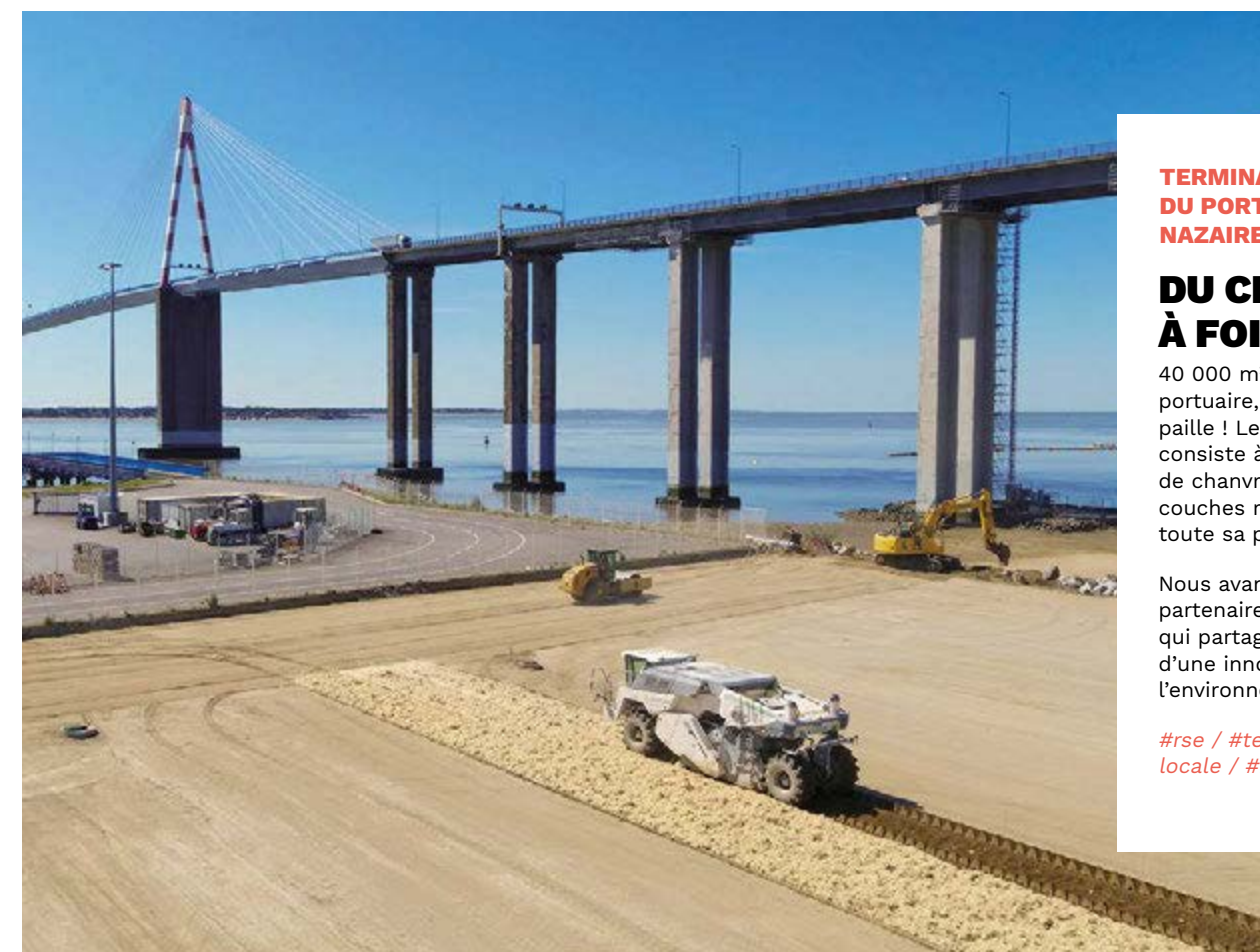


FRIOFLEX

**ENROBÉS
À FROID :
DES ROUTES
RURALES
ENTRETENUES
AU BAS CARBONE**

Produire les enrobés bitumineux chauds consomme beaucoup d'énergie pour sécher les granulats et chauffer le bitume. Après 10 années de développement, nos enrobés à froid de la gamme FRIOFLEX sont au point pour l'entretien des chaussées déformées avec plus de 20 % de réduction de l'empreinte carbone.

#rse / #réduction empreinte carbone



**TERMINAL ROULIER
DU PORT DE SAINT-
NAZAIRE**

**DU CHANVRE
À FOISON**

40 000 m² de plateforme portuaire, ce n'est pas une paille ! Le procédé SATIS®, qui consiste à introduire des fibres de chanvre dans les sous-couches routières y a trouvé toute sa place.

Nous avançons avec notre partenaire CAVAC Biomatériaux, qui partage avec nous le goût d'une innovation au service de l'environnement.

#rse / #territoire / #économie locale / #matériaux biosourcés



Notre contribution économique, sociale et environnementale

Construire et aménager ne sont pas des actes anodins. Si les travaux que nous réalisons ont été décidés, c'est qu'ils contribuent à la dynamique de vie du territoire. Nous sommes fiers d'y contribuer. Mais nous savons que leur impact environnemental doit être maîtrisé. Nous portons une forte exigence pour limiter cet impact au strict minimum, aussi bien par notre offre innovante que par nos compétences de terrain. Préserver les milieux sensibles, réduire la consommation des ressources, écouter nos clients et les riverains, bref permettre au territoire de préserver ses équilibres.

Échanges avec un utilisateur du port de La Turballe

Au sommaire

28

**PRÉSERVER
L'ENVIRONNEMENT
À L'ÉCHELLE LOCALE
ET GLOBALE**

33

**AGIR POUR LA QUALITÉ
DE VIE DES RIVERAINS**

36

**ACCOMPAGNER
LA TRANSITION
ENVIRONNEMENTALE
DU TERRITOIRE**

39

**INTÉGRER,
PRÉSERVER,
ACCOMPAGNER
NOS ÉQUIPES**

axe

1

PRÉSERVER L'ENVIRONNEMENT À L'ÉCHELLE LOCALE ET GLOBALE

Nos sites, nos activités, nos chantiers sont locaux. Nos émissions de gaz à effet de serre sont globales. Nous devons tous, à notre niveau, faire notre part pour agir. Que ce soit sur nos sites, où nous sommes attentifs à la préservation de la biodiversité. Que ce soit sur nos chantiers, où les préoccupations environnementales sont de plus en plus importantes et prises en compte. Que ce soit pour la transition énergétique, où nous nous devons de revoir notre modèle basé sur le "tout-pétrole".

nos engagements

50%

RÉDUCTION
ÉMISSION DE
GES D'ICI 2030

31

ESPÈCES
PROTÉGÉES SUR
NOS SITES



**Patrick
RUELLAND**
directeur pôle
métier Carrières
et Recyclage des
matériaux

Si nous souhaitons nous inscrire dans les objectifs de l'accord de Paris, à la limitation de +2°C d'augmentation de la température mondiale d'ici 2050, nous devons agir, tous et maintenant.

L'Entreprise CHARIER, à l'image du colibri, fait sa part, à sa mesure.

Nous sommes attentifs au territoire sur lequel nous sommes implantés, au respect de la biodiversité sur nos sites. Dans nos chantiers, nous mettons en place des actions concrètes de gestion de l'environnement pour préserver les batraciens, ou éradiquer des plantes invasives. Nous favorisons dès que cela est possible l'économie circulaire. Par exemple, nous déconstruisons un immeuble, puis nous concassons les matériaux de déconstruction et nous réutilisons ces matériaux in situ ou sur un autre site. Tout ceci concourt à la préservation de la ressource minérale.

**" NOUS FAVORISONS
DÈS QUE CELA EST
POSSIBLE L'ÉCONOMIE
CIRCULAIRE. "**

Nous nous sommes fixés comme objectif la réduction de 50 % de nos émissions de gaz à effet de serre d'ici 2030. Pour atteindre cet objectif ambitieux, nous travaillons sur le développement de la **filière hydrogène**, avec la transformation d'un tracteur avec une pile à combustible. Nous voulons également associer nos salariés dans cette démarche. Nous avons donc revu notre politique de véhicules légers en proposant des **véhicules électriques**. Nous allons installer des bornes de recharge dans nos agences et chez les salariés qui franchiront ce pas. Nous avons également fait le choix de modifier notre contrat de fourniture d'électricité. Désormais, 100 % de l'électricité consommée sur nos sites est de l'énergie renouvelable.



A Liré, il y a 20 ans, on comptait une dizaine de pieds d'Hélianthème des Apennins. Aujourd'hui, grâce au travail collaboratif entre les équipes CHARIER et celles du CPIE Loire Anjou, nous en dénombrons plus de 1 500 !

La carrière de Liré

Le gisement exploité dans la carrière de Liré est rare dans le Grand Ouest. On y extrait de la roche calcaire. Cette particularité induit la présence sur le site d'espèces calcicoles rares dans le Nord-Ouest de la France. Plusieurs plantes protégées sont présentes au sein du périmètre en exploitation, depuis bientôt 20 ans, dont l'Hélianthème des Apennins.

Pourquoi ce partenariat CPIE Loire Anjou /CHARIER ?

Pierre : Avec une grande diversité de nature de sous-sols, les Mauges comptent une densité importante de sites d'extraction de matériaux et de minerais. Nous savons que les carrières deviennent potentiellement des réservoirs de biodiversité post-exploitation. Mais qu'en est-il des sites en cours d'exploitation ? En 2002, nous avons voulu approfondir cette question. Avec d'autres, CHARIER a accepté de nous laisser travailler sur le sujet en nous permettant d'accéder à la carrière de Liré pour y étudier sa biodiversité. Nous y avons trouvé des espèces qu'on ne trouve pas ailleurs. Les éboulis, les dalles et les parois rocheuses rappellent des contextes méridionaux, une vraie originalité dans le paysage local qui séduit certaines espèces.

Christophe : Le CPIE Loire Anjou est une association ancrée localement. Elle connaît son territoire, ses problématiques et prend ainsi en compte le contexte local. Au début, ce partenariat nous a permis de prendre conscience de la biodiversité sur notre site, grâce à un regard expert local. Maintenant, nous travaillons ensemble pour que nos aménagements préservent la biodiversité.



**Pierre
CHASSELOUP**
chargé d'action
biodiversité, CPIE
Loire Anjou



Christophe
chef de la
carrière de Liré

Quelles plus-values depuis 20 ans ?

Pierre : D'une part, c'est une vraie plus-value environnementale. Notre objectif : porter à connaissance de l'industriel les enjeux qu'il y a dans sa carrière. Après ça, nous pouvons mettre en place des actions très simples, partagées et peu coûteuses qui permettent d'avoir une véritable action de protection de l'environnement comme ce fut le cas pour l'hélianthème des Apennins. D'autre part, ce fut très enrichissant pour nous de mieux connaître des acteurs méconnus de notre territoire. Nous avons mieux compris leurs logiques, leurs contraintes d'exploitation et les importantes attentes des services de l'Etat vis-à-vis de leur activité.

Christophe : Depuis 20 ans, le nombre d'hélianthèmes sur la carrière a été en constante augmentation. Notre travail de collaboration avec le CPIE Loire Anjou se poursuit avec notre projet d'extension de la carrière, où ils ont réalisé les diagnostics préliminaires. Nous avons ainsi adapté notre projet aux espèces protégées présentes. Le regard objectif du CPIE est une vraie plus-value. Ouvertes au dialogue, les équipes sont à la fois compréhensives tout en gardant leurs exigences.



Rencontre avec Morgan, responsable environnement

Les travaux doivent préserver l'environnement dans lequel ils se trouvent. Depuis de nombreuses années, l'Entreprise CHARIER a intégré ces enjeux dans son fonctionnement. Recrutée en 2011, Morgan, ingénieure environnement, accompagne nos agences travaux dans leurs problématiques environnementales en phase études et sur chantier.



Quel est votre rôle chez CHARIER ?

La réglementation sur l'environnement est parfois complexe. Mon rôle est donc à la fois d'accompagner nos agences travaux à répondre aux appels d'offres en intégrant le volet environnemental, et d'épauler sur le terrain certains chantiers qui requièrent une attention particulière. J'assiste également nos agences sur des questions environnementales réglementaires. Sur les chantiers, mes missions sont assez variées :

- repérer et baliser les zones sensibles à protéger (ou à traiter dans le cas des plantes invasives),
- mettre en place le tri des déchets sur chantier,
- dimensionner l'assainissement provisoire,
- sensibiliser le personnel de chantier aux questions environnementales,
- mettre en place les documents de référence tels que Plan de Respect de l'Environnement, SOGED, Dossier bruit de chantier, plan des zones sensibles...
- contrôler régulièrement le respect des consignes sur le chantier avec l'organisation de causeries spécifiques.

Concrètement, sur chantier, ça donne quoi ?

Chaque chantier est unique. À chaque fois, on s'adapte aux spécificités du territoire. Le chantier de terrassement du contournement ferroviaire des sites industriels de Donges était un projet particulièrement intéressant du point de vue environnemental. C'est un chantier de 5km de long, avec beaucoup de contraintes environnementales, comme des marais, des cours d'eau, la présence de batraciens, de reptiles et plantes invasives. Un milieu sensible que j'ai pu analyser, lors de la réponse à l'appel d'offres, et que nous préservons aujourd'hui, pendant la phase chantier.

Pour l'élargissement de la piste de l'aéroport de Montoir Saint-Nazaire en vue de l'accueil du Beluga XL, j'étais chargée de l'environnement. Un vrai défi pour toute l'équipe puisqu'il a fallu composer avec les zones humides et les plantes protégées à proximité immédiate du chantier, évoluer sur une emprise réduite et rendre la piste exploitable chaque matin après les travaux de nuit.

À Dieppe, avec l'équipe Grands Terrassements, je suis intervenue sur des problématiques très différentes. J'ai commencé par faire un inventaire des plantes invasives présentes sur l'emprise du chantier. Ça nous a permis de détecter les foyers à traiter et de mettre en place les procédures adaptées à chaque espèce. Par ailleurs, le chantier laissait peu de place à la gestion des eaux. Dans une région où la pluie s'invite régulièrement, nous avons dû trouver des solutions pour mettre en place les bassins de décantation. Sur ce chantier, les déblais étaient acheminés par train à Rouen pour être réemployés. Une alternative à la route intéressante pour laquelle nous avons créé une plateforme de chargement des trains. J'ai donc accompagné les équipes pour réaliser une demande d'Installation Classée pour la Protection de l'Environnement liée à l'importante plateforme de transit des matériaux qu'il a fallu mettre en place.

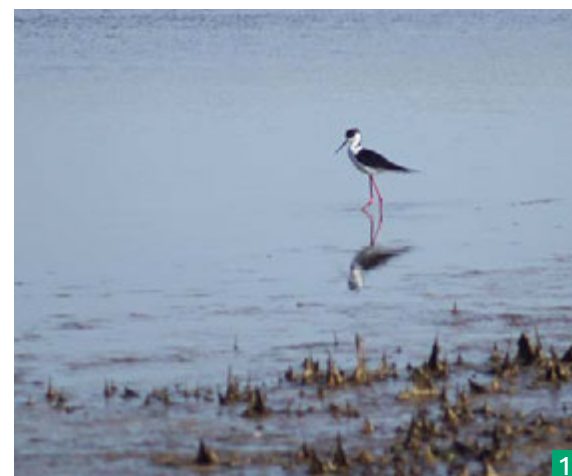
“ LES TRAVAUX DOIVENT PRÉSERVER L'ENVIRONNEMENT DANS LEQUEL ILS SE TROUVENT ”

En 10 ans d'accompagnement, avez-vous vu des évolutions dans l'approche environnementale sur chantier ?

Elles sont nombreuses, à commencer par le suivi environnemental. Avant, il était plutôt réservé aux chantiers de grande envergure. Aujourd'hui, les maîtres d'ouvrage sont demandeurs de ce suivi sur les chantiers de taille intermédiaire.

Les plantes invasives sont aussi un vrai sujet de nos jours. Il y a une forte attente pour trouver des solutions à cette problématique complexe qui génère des coûts conséquents. Chaque espèce a sa propre dynamique de reproduction et nécessite d'adapter les modes de gestion.

L'autre point crucial est la réduction des émissions de CO₂. De plus en plus, nos clients nous demandent de réaliser un bilan carbone du chantier. Le nombre de bilans que nous réalisons avec l'éco-comparateur SEVE augmente régulièrement. Côté réduction, notre solution d'éco-conduite WeNow nous permet de réduire les consommations et de compenser les émissions des véhicules légers par des plantations d'arbres. Pour les engins, nous expérimentons cette année l'utilisation d'un tracteur hydrogène sur le chantier de La Turballe.



1 Échasse blanche



2 Peucedan officinal



3



4

“ CHAQUE CHANTIER EST UNIQUE. À CHAQUE FOIS, ON S'ADAPTE AUX SPÉCIFICITÉS DU TERRITOIRE. ”



5

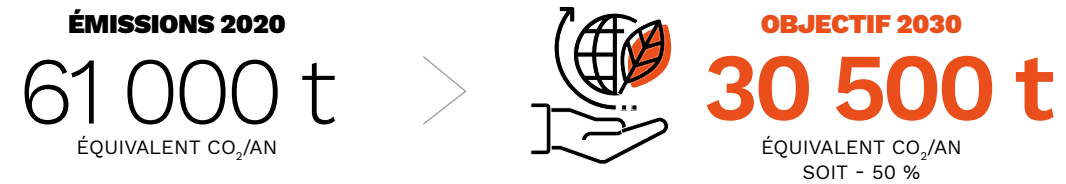
3 RN 27 : Chargement des wagons avec les déblais pour aller à Rouen sur un chantier

4 Donges : contournement ferroviaire des sites industriels

5 Triton palmé

La transition énergétique concrètement

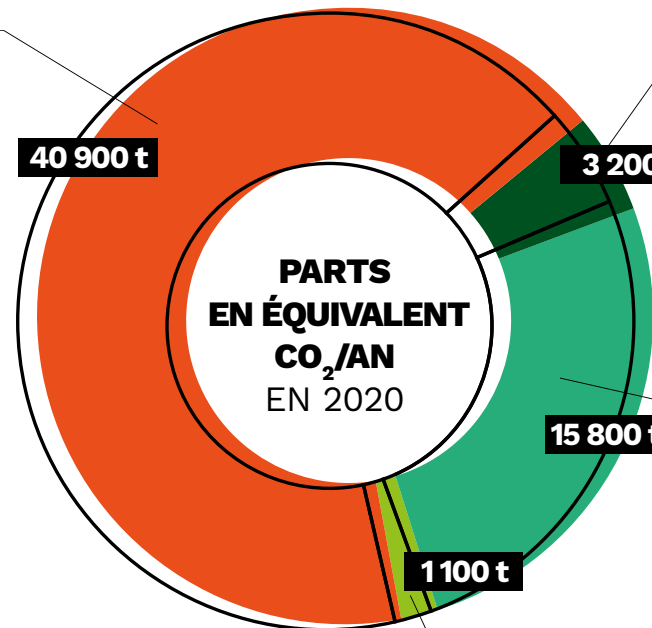
Réduire nos émissions de gaz à effet de serre repose en premier lieu sur une réduction de nos consommations d'énergie. Le visuel ci-dessous présente les pistes que nous allons explorer et exploiter pour réduire de 50 % nos émissions dans les 10 prochaines années.



GASOIL
13 millions litres

OBJECTIF 2030
20 900 t
ÉQUIVALENT CO₂/AN

- LES SOLUTIONS**
- 50 % DES VL PASSENT À L'ÉLECTRICITÉ
 - 50 % DES PL PASSENT AU BIOGNV
 - 50 % DES ENGIN PASSENT À L'HYDROGÈNE OU BIOCARBURANT



FILOUL 872 t

OBJECTIF 2030
0 t
ÉQUIVALENT CO₂/AN

GAZ 54 GWh

OBJECTIF 2030
9 600 t
ÉQUIVALENT CO₂/AN

- LES SOLUTIONS**
- PASSAGE DU FILOUL AU GAZ SUR TOUTES LES CENTRALES
 - PASSAGE DE TOUS LES PARCS À LIANTS À L'ÉLECTRIQUE
 - PASSAGE AU BIOGAZ DES 3/4 DES CENTRALES

ÉLECTRICITÉ

18 400 MWh

OBJECTIF 2030
0 t
ÉQUIVALENT CO₂/AN

- LES SOLUTIONS**
- CONTRAT ÉLECTRICITÉ 100 % RENOUELABLE

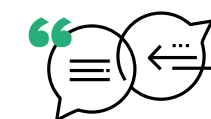
AGIR POUR LA QUALITÉ DE VIE DES RIVERAINS

Améliorer l'espace public et les infrastructures, c'est tout l'objectif des travaux que nous réalisons sur le territoire. Avec nos équipes terrain, nous mettons en place une démarche pour faciliter la vie des riverains et des usagers pendant toute la durée des travaux et aborder le chantier en toute sérénité.

axe

2

nos engagements



FAVORISER LA COMMUNICATION AVEC LES RIVERAINS ET COMMERÇANTS



ACCOMPAGNER LES ÉLUS DANS LEURS PROJETS



Thierry MACÉ
directeur des pôles Grands Travaux
et Déconstruction & Désamiantage

“ NOTRE OBJECTIF : QUE LE CHANTIER NE SOIT PLUS VÉCU COMME UNE CONTRAINTE PAR LES RIVERAINS. ”

Pour les élus locaux, lorsque vient le temps des aménagements, se pose rapidement la question de la gêne occasionnée aux riverains, commerçants, usagers.

Un chantier a besoin d'espace et, en milieu urbain, l'espace est souvent optimisé pour les besoins des usagers : des places de stationnement pour aller chez les commerçants, des dépose-minute pour déposer les enfants à l'école, de larges trottoirs pour circuler en poussette...

Bref, l'arrivée d'un chantier vient souvent bousculer ce quotidien. Et les questions comme : « ils en ont encore pour combien de temps ? Mais qu'est-ce qu'ils font au juste ? » résonnent dans le quartier.

Alors chez CHARIER, nous avons réfléchi à une offre permettant d'accompagner au mieux les élus et leurs administrés.

Et si le chantier devenait une curiosité, un lieu d'échanges ? Et si le chantier s'adaptait à la vie du quartier ? Pour nous, ce n'est pas incompatible.



CONCERTATION, ELLE EN PARLE



Emmanuelle
responsable RSE, Entreprise
CHARIER

« Le chantier de la Turballe est au cœur de notre territoire et nous avons décidé de mettre les usagers et riverains du port au cœur de notre réponse. J'ai échangé avec les pêcheurs, les riverains, les commerçants, la SNSM, la société de transport maritime de passagers, les associations de plongée, de pêcheurs. J'ai pu comprendre leurs contraintes et exigences. Ainsi, nous avons adapté notre offre en tenant compte de leurs demandes. »

“ ET SI LE CHANTIER DEVENAIT UNE CURIOSITÉ, UN LIEU D'ÉCHANGES ? ”

Bien comprendre la vie du quartier

En amont des travaux, nous proposons de mener une enquête sur la vie du quartier. Sur le chantier d'extension du port de La Turballe, nous avons travaillé en ce sens. Objectif : identifier tous les usagers du port et connaître leurs habitudes pour les déranger le moins possible.

Un interlocuteur unique, véritable référent chantier

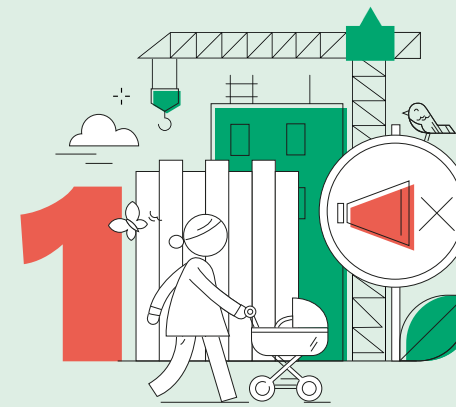
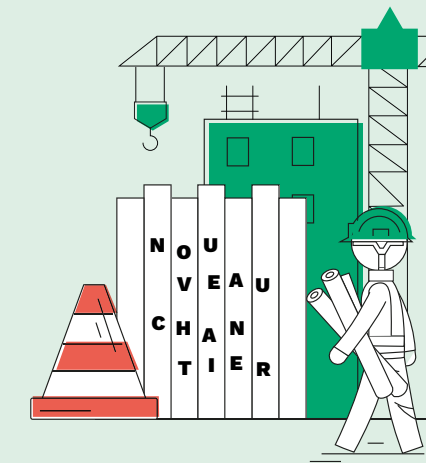
Les habitants ont leurs habitudes et les équipes de chantier ont leurs contraintes pour livrer le projet dans les temps. Pour permettre une parfaite communication, nous proposons un référent chantier chargé d'informer les usagers de l'avancée des travaux. Au moyen d'alerte email ou SMS, de visites en porte à porte, le référent partage les informations de chantier de manière simple et efficace.

Un chantier ouvert à tous

Quand on comprend ce qui s'y passe, un chantier est souvent mieux accepté. C'est pourquoi nous organisons des visites de chantier pour les scolaires ou encore des cafés-chantier pour les riverains et commerçants. Une occasion de faire découvrir nos métiers et de se rencontrer en toute convivialité.



Préserver le cadre de vie des habitants tout au long du chantier



RÉDUIRE LES NUISANCES

- Réduire le bruit
- Garantir la propreté des lieux
- Maintenir les accès aux habitations, aux commerces, aux services publics

INSTAURER PLUS DE RELATIONS AVEC LES RIVERAINS

- Communiquer en amont des travaux et pendant la phase chantier
- Instaurer une communication directe et humaine



FAIRE DU CHANTIER UN ÉVÉNEMENT URBAIN

Un chantier peut aussi être un lieu de convivialité, de rassemblement qui permet de créer du lien social.



TÉMOIGNAGE CLIENT

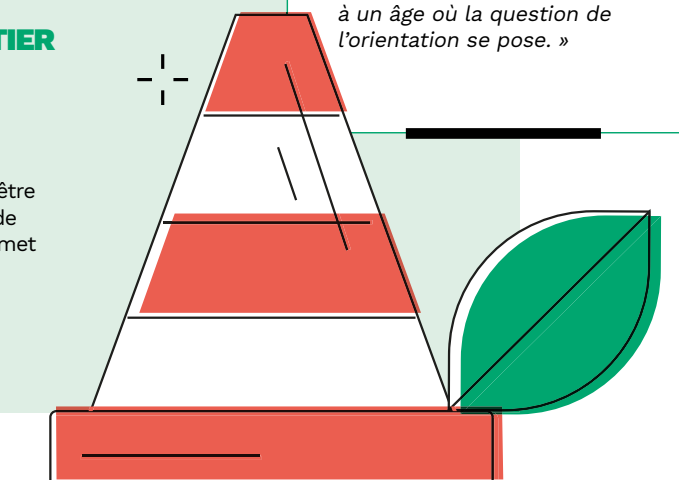


Jean-François LEGRAND
Maire de Saint-Gildas-des-Bois

« Nous sommes parfois interpellés par les riverains et commerçants qui souffrent de la gêne occasionnée par les travaux sur la commune. L'offre « Adopte ton chantier » nous a séduits par son approche et sa prise en compte de l'environnement de chantier.

Un référent chantier unique est le point d'entrée à la fois des élus, mais aussi des habitants et des commerçants. Il est joignable grâce à un numéro de portable ou une adresse email dédiés. Une simplicité qui rend le circuit court et permet d'anticiper les choses grâce à une gestion amont. Les riverains et commerçants sont informés directement en porte à porte. Nos adjoints échangent régulièrement avec le référent chantier. Des rapports fluides appréciables.

Un autre point intéressant pour nous, qui accueillons 1400 élèves dans notre collège-lycée, est l'ouverture du chantier aux scolaires lors d'une visite-découverte. Le chantier a lieu à proximité immédiate de l'établissement, je trouve donc très enrichissant que les élèves puissent découvrir le chantier et par la même occasion les métiers des travaux publics à un âge où la question de l'orientation se pose. »



axe

3

ACCOMPAGNER LA TRANSITION ENVIRONNEMENTALE DU TERRITOIRE

Nous œuvrons sur un territoire dynamique et fort en convictions. La population et les élus sont en train de transformer cet espace de vie pour l'adapter aux nouveaux besoins et aux changements climatiques. Notre rôle en tant qu'acteur économique : leur apporter des solutions efficaces et qui répondent à ces enjeux de demain.

nos engagements



RÉPONDRE PRÉSENTS AUX PROJETS DE TRANSITION ÉNERGÉTIQUE DU TERRITOIRE



S'ADAPTER AUX EXIGENCES ENVIRONNEMENTALES DE NOS CLIENTS



Jérôme ROUET, vous êtes le nouveau directeur du pôle métier Routes de l'Entreprise CHARIER mais aussi Président de la Fédération Départementale des Travaux Publics.

Pour vous, en quoi consiste cette transition environnementale du territoire ?

L'enjeu climatique et énergétique a été abordé très tôt par les acteurs de la construction, en particulier en 2009 lors de la première convention d'engagement volontaire initiée par la Fédération Nationale des Travaux Publics.

Depuis, beaucoup de choses ont été mises en place sur le recyclage, les consommations d'énergie ou encore l'éco-conception, mais force est de constater que la véritable révolution est devant nous. La lutte contre le réchauffement climatique est devenue, ces dernières années, une préoccupation majeure et l'année 2020 marque un tournant.

Les élections municipales ont fait émerger des élus extrêmement engagés sur la question environnementale. Le temps d'un mandat, ils devront choisir des solutions de développement privilégiant la qualité environnementale à la quantité, avec des dimensions multiples, locales et globales, telles que les gaz à effet de serre, l'économie circulaire, la biodiversité, les îlots de chaleur urbains et le zéro artificialisation.

Et quelle place l'Entreprise CHARIER a-t-elle prévu de prendre dans cette transition ?

Comme le montre ce magazine AGIR, notre Entreprise est prête à répondre à ces enjeux car elle a orienté depuis longtemps sa transformation et son offre innovante vers la réduction des impacts environnementaux.

Les matériaux biosourcés, la récupération d'énergie dans les voiries, le développement

“ NOUS SOMMES LÀ POUR PROPOSER ”



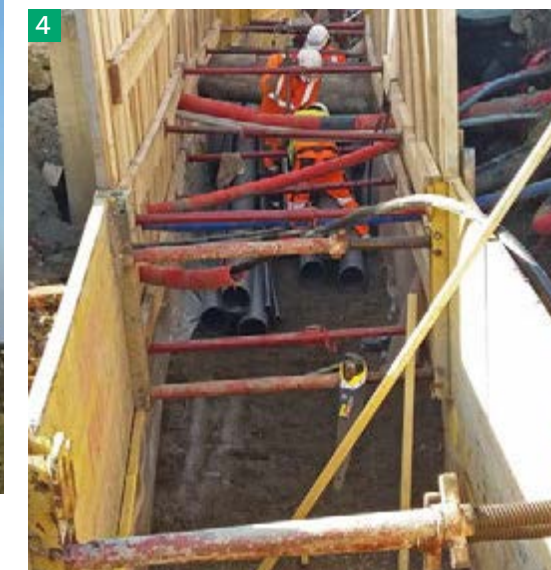
1



2



3



4

du recyclage et du retraitement en place, les enrobés à froid, toutes ces évolutions ont été pensées pour cette transition et nous ont demandé un lourd investissement. Nous sommes non seulement capables d'adapter notre offre aux particularités de chaque projet mais nous avons aussi la capacité de démontrer les réductions d'impact apportées par chaque solution innovante. Nous sommes donc bien plus que des exécutants, nous sommes là pour proposer.

Concernant l'enjeu climatique, quelle action phare représente le plus votre engagement ?

Nous avons identifié que notre impact carbone le plus fort était lié à la consommation de gasoil des engins de chantier. Aussi, nous avons décidé de prendre le sujet à bras le corps en investissant dans un premier engin de chantier fonctionnant à l'hydrogène.

1 Dans le cadre du projet des éoliennes marines de Saint-Nazaire, notre carrière de Donges fournit des rock-bags de 2 à 4 tonnes pour permettre le lestage des câbles reliés aux éoliennes en mer.

2 Nos équipes ont réalisé les terrassements de l'usine Lhyfe en Vendée, 1^{re} usine de production d'hydrogène renouvelable en Europe.

3 Le Hub Logistique de Saint-Nazaire a été créé par nos équipes Génie Civil et Routes et Travaux Urbains. Sur cette plateforme seront stockés et préassemblés les différents composants des éoliennes destinées au 1^{er} parc éolien en mer de l'hexagone, situé au large de Saint-Nazaire.

4 Pour permettre l'acheminement de l'électricité produite en mer sur le continent, nos équipes ont été missionnées pour l'ouverture et le remblaiement des tranchées en vue de l'extension des réseaux enterrés RTE.





“ AMORCER LA FILIÈRE RÉGIONALE DE PRODUCTION ET DE DISTRIBUTION D’HYDROGÈNE VERT ”

C'est la seule solution technique réellement efficace sur les émissions de gaz à effet de serre, mais malheureusement il n'y a actuellement aucune offre chez les constructeurs de matériel. Nous avons donc missionné une société spécialisée pour convertir un tracteur à l'hydrogène. Il sera chargé du transport des acropodes sur le chantier du Port de La Turballe. Cette machine et son exploitation vont nous coûter plus de 4 fois le prix d'une machine thermique, mais c'est le prix de l'innovation et de notre engagement. Ceci va permettre d'amorcer la filière régionale de production et de distribution d'hydrogène vert. C'est une grande fierté pour nous d'être les premiers à le faire dans les travaux publics.

Un mot pour conclure ?

Je reprendrais la « punchline » de notre carte de vœux 2020 : « Une décennie pour changer le monde ».



1

CHARIER, aussi acteur de la transition



2



3

1

Avec notre partenaire Roger MARTIN, nous venons d'investir dans une 2^e centrale mobile CHARME II pour développer l'activité des grands travaux routiers.

Ce nouveau poste est alimenté en GPL, participant à la fois aux économies d'énergie et à l'amélioration des émissions atmosphériques de nos industries. De plus, il permet de recycler les enrobés jusqu'à 50 %.

2 Après Terrea Ouest à Herbignac en 2019, nous avons ouvert, en partenariat avec Suez, Atlantic Terres Solutions, au pied du pont de Cheviré à Nantes. Cette plateforme de 4 ha est dédiée à l'accueil, au tri, au transit et au traitement des terres polluées.

3 À titre expérimental, ce tracteur a été rétrofité en motorisation hydrogène.

INTÉGRER, PRÉSERVER, ACCOMPAGNER NOS ÉQUIPES

axe 4

En 124 ans d'existence, l'Entreprise a grandement évolué. Aujourd'hui, elle compte 1450 salariés. Ses enjeux sont doubles : prendre soin des forces en présence et trouver de nouveaux talents prêts à rejoindre la famille.

nos engagements

25 ENTREPRISES DU TERRITOIRE NOUS ONT FAIT CONFIANCE EN 2020 POUR DES FORMATIONS

17 372 HEURES DE FORMATION REÇUES PAR LES SALARIÉS CHARIER

HANDICAP : UNE CONVENTION AVEC L'AGEFIPH* RENOUVELÉE EN 2021
*Association de Gestion du Fonds pour l'Insertion Professionnelle des Personnes Handicapées



Michel MÉRIEN,
directeur
des ressources
humaines

“ UN SALARIÉ ÉPANOUI ET HEUREUX, C’EST UN SALARIÉ MOTIVÉ QUI SE DÉPASSE POUR LE BIEN DE SON ENTREPRISE. ”

Deux valeurs nous animent : la bienveillance et l'exigence.

La 1^{re} passe par l'écoute et la participation de nos salariés. Solliciter leur point de vue et entendre ce qu'ils ont à nous dire est riche d'enseignements. Cela nous permet aussi de construire ensemble, de faire évoluer nos méthodes et de porter un **engagement collectif**.

L'exigence est ce qui nous conduit à la réussite. C'est une responsabilité du management pour donner la direction et pour amener nos équipes à **donner le meilleur** et à rester dans une dynamique de progrès.

Nos collaborateurs, quel que soit leur métier, sont **passionnés et investis**. Cet engagement les conduit à produire collectivement une grande performance. Ils l'ont largement prouvé en cette année compliquée, inédite où les nombreuses difficultés ont été surmontées.

Prendre soin de ceux qui sont là aujourd'hui

On le sait, un salarié personnellement épanoui et heureux, c'est un salarié motivé qui se dépasse pour le bien de son Entreprise. C'est pourquoi nous attachons de l'importance au **bien-être au travail**. Nous avons d'ailleurs un partenariat avec le Service Social Interentreprises de l'Ouest (SSIO) pour accompagner nos salariés dans les difficultés auxquelles ils sont parfois confrontés.

Au quotidien, sur un chantier, nos femmes et nos hommes sont exposés à des risques.

Nous avons mis en place depuis de nombreuses années une politique de **prévention des risques** pour répondre à ces enjeux et garantir la sécurité de nos salariés. Notre rôle, avec notre service de santé au travail interne à l'Entreprise, est de les préserver et de faire en sorte qu'ils rentrent chez eux, chaque soir, en bonne santé.

Un autre facteur d'épanouissement est le parcours au sein de l'Entreprise. Chaque année, la **gestion des parcours** est étudiée de près pour répondre au mieux



ELLE EN PARLE

STÉPHANIE A TROUVÉ SA VOIE

Les métiers des Travaux Publics sont aussi accessibles aux femmes ! Stéphanie, 40 ans, est un bon exemple de reconversion professionnelle. Embauchée chez CHARIER grâce à l'association d'insertion PACTES, elle a passé son CACES chez Génée Formation, pour intégrer nos équipes sur le chantier de contournement ferroviaire des sites industriels de Donges pour le compte de SNCF Réseau.

Après son congé maternité, cette dongeoise cherchait du travail. L'opportunité de se former aux métiers des TP s'est présentée « *Je n'avais jamais envisagé ce secteur d'activité* », et pourtant, aujourd'hui, Stéphanie adore ce qu'elle fait. Elle envisage même de se former à la conduite d'un dumper.

“ UN AUTRE FACTEUR D'ÉPANOUISSEMENT EST LE PARCOURS AU SEIN DE L'ENTREPRISE. ”

aux désirs d'évolution. La formation fait aussi partie de nos préoccupations, pour monter en compétences, nous disposons de notre propre centre Génée Formation. Un avantage précieux.

Attirer ceux qui nous rejoindront demain

Nous veillons aussi à ouvrir nos métiers au plus grand nombre. Notre secteur d'activité propose une multitude d'opportunités. Nous travaillons avec des **partenaires locaux** pour faire découvrir ces métiers à ceux qui n'y pensent pas et que nous serions pourtant ravis d'accueillir dans nos équipes. Je pense aux personnes en situation de handicap, aux personnes en difficulté d'intégration sociale qui ont aussi un avenir dans notre Entreprise. D'autant que nous proposons par ailleurs de la formation pour **monter en compétences** et gagner en autonomie.

Il y a aussi les plus jeunes, ceux qui ont encore à choisir leur orientation. Régulièrement, Génée RH organise des visites avec des écoles pour leur faire **découvrir nos métiers**. Nous accompagnons les étudiants dans leur cursus en entretenant des relations avec les écoles de Travaux Publics.

Généa formation en action

10 HEURES DE FORMATION PAR SALARIÉ EN 2020

53% DES FORMATIONS DISPENSÉES EN INTERNE

2 186 HEURES DE FORMATION AU-DELÀ DU RÉGLEMENTAIRE

Généa Formation ouvre une formation en alternance

Les demandes de formation en alternance ne cessent de croître dans les métiers de la construction. Pour répondre à ce besoin croissant et permettre **aux personnes en insertion** de se qualifier, Génée Formation a déposé une demande d'agrément pour dispenser le titre professionnel Maçon VRD. Ce titre professionnel sera préparé en alternance grâce à un contrat de professionnalisation de 12 mois. C'est un véritable tremplin vers l'emploi pour les candidats sélectionnés.

Une première session, **dédiée aux femmes**, ouvrira en juin 2021 pour une durée d'un an. L'objectif est d'avoir ensuite 2 sessions chaque année, des sessions en petits groupes pour personnaliser les parcours et ainsi permettre **d'allier à la fois la mixité et l'insertion**.



CHARIER, marraine de la licence pro TP de l'IUT de Saint-Nazaire cette année

CHARIER a souhaité accompagner les étudiants de la Licence Professionnelle « Conduite de projets travaux publics » de l'IUT de Saint-Nazaire en parrainant la promotion 2020-2021.

« *Cela fait 50 ans que nous travaillons main dans la main avec l'IUT de Saint-Nazaire* », explique Paul BAZIREAU, Président du Directoire. L'Entreprise CHARIER a aidé à créer le département Génie Civil de l'IUT en 1971. Depuis, plus d'une centaine de recrues issues de ce pôle ont été embauchées.

« *C'est une excellente formation dispensée sur notre territoire. Avec l'IUT, nous partageons les mêmes valeurs : l'exigence du travail bien fait et la bienveillance* » ajoute Paul BAZIREAU. Ce parrainage sonne donc comme une évidence « *nous avons à cœur de partager notre expérience du métier avec la nouvelle génération et surtout de bâtir ensemble les TP de demain* ».

“ AVEC L'IUT, NOUS PARTAGEONS LES MÊMES VALEURS : L'EXIGENCE DU TRAVAIL BIEN FAIT ET LA BIENVEILLANCE ”

Nouveau

GÉNÉE RH AU SERVICE DU TERRITOIRE

CHARIER a lancé en 2020, une nouvelle structure d'accompagnement RH : Génée RH. Elle répond à la fois aux besoins CHARIER de gestion de mobilité interne et à la fois aux besoins des entreprises du territoire désireuses d'un accompagnement sur mesure par une Entreprise ayant une parfaite connaissance du territoire.

Ainsi TPE, PME et ETI du Grand Ouest peuvent s'appuyer sur Génée RH pour leur recrutement, le développement de la marque employeur, l'inclusion, l'intégration et la fidélisation des collaborateurs...



WeNow

Un effet inattendu

En premier lieu, WeNow est une application, qui permet de **mesurer, réduire et compenser** les émissions des gaz à effet de serre de notre flotte de véhicules. Mais pas seulement.

Depuis 2018, toutes les voitures de l'Entreprise sont équipées d'un boîtier de mesure relevant les consommations, vitesses... En 2020, l'objectif principal a été mis sur la **réduction des vitesses dangereuses** (au-delà de 120 km/h) ou des défauts de conduite (accélération ou décélération mal gérées).

Tous les mois, les salariés reçoivent un mail leur indiquant leur progrès ou pas sur ces thèmes. Grâce à la diminution globale de la vitesse, nous avons pu observer une **baisse des sinistres** sur la flotte de véhicules.

Une vraie solution de développement durable : nous agissons sur le comportement et la sécurité des femmes et hommes de l'Entreprise, nous réduisons nos consommations de carburants et notre facture énergétique et nous compensons nos émissions en plantant des arbres sur notre territoire.



WENOW EN CHIFFRES

-20%
RÉDUCTION DES SINISTRES

1000
TONNES CO₂, NON ÉMIS

-18%
RÉDUCTION CONSOMMATION

La sécurité autrement

Pour prévenir les risques et sensibiliser efficacement, CHARIER ne recule devant aucun défi !

Se réinventer sans cesse pour maintenir la sécurité au cœur de nos chantiers, telle est notre volonté. Ces dernières années, la gamification est entrée au rang n°1 des méthodes d'apprentissage. Nous avons tenté l'expérience lors de notre traditionnelle

journée sécurité : Black jack de la prévention, escape game sur l'arbre des causes, chasse aux risques... Le jeu apporte une adhésion plus rapide et rend l'apprentissage plus attrayant. Durant l'été, nous avons réitéré avec un challenge Koh-Lanta en 4 épreuves. Le challenge au célèbre totem nous a permis de relancer la dynamique Agora Sécurité menée chaque jour sur nos chantiers.



L'équipe du Hub Logistique a remporté ce 1^{er} challenge Koh-Lanta sécurité.



SÉCURITÉ : NOS ÉQUIPES SALUÉES PAR VINCI AUTOROUTES

L'Entreprise CHARIER s'est vue remettre le Trophée MOZA (Maîtrise d'Ouvrage Zéro Accident) de VINCI Autoroutes pour la réalisation du chantier de l'A83, en Vendée.

Ce Trophée récompense la capacité des entreprises prestataires à s'engager et à s'impliquer au quotidien dans leur démarche sécurité en gardant l'objectif du zéro accident sur les chantiers. Une exigence partagée par CHARIER qui œuvre au quotidien pour placer la sécurité au cœur de la conduite de ses chantiers.

Indicateurs 2020



Environnement

ÉMISSION DE GES
219
KG CO₂/K€CA

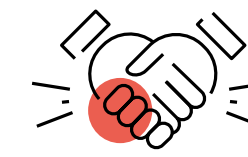
2019 237 kg CO₂/K€CA
2018 236 kg CO₂/K€CA

TONNES DE DÉCHETS INERTES RECYCLÉS SUR PLATEFORME
310 000

2019 339 000
2018 395 000

TAUX DE RECYCLAGE DANS LES ENROBÉS
14,5%

2019 11 %
2018 13,2 %



Ressources Humaines

TAUX DE FRÉQUENCE

12,2

2019 15,2
2018 9,3

TAUX DE GRAVITÉ

1

2019 1,2
2018 0,28

HEURES DE FORMATION PAR SALARIÉ

10

2019 13
2018 14

FORMATION EN INTERNE

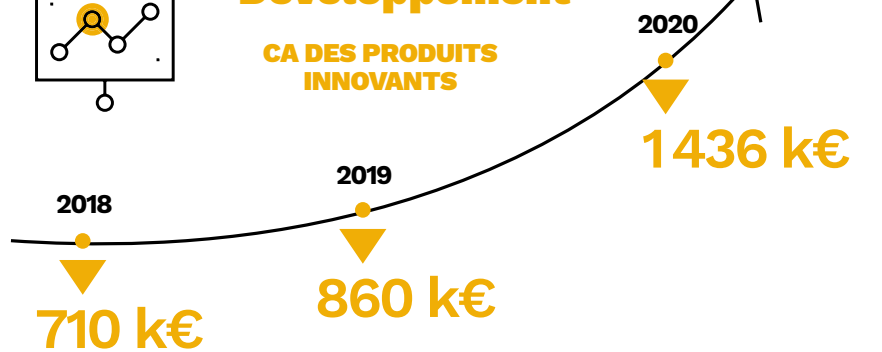
53%

2019 43 %
2018 46 %

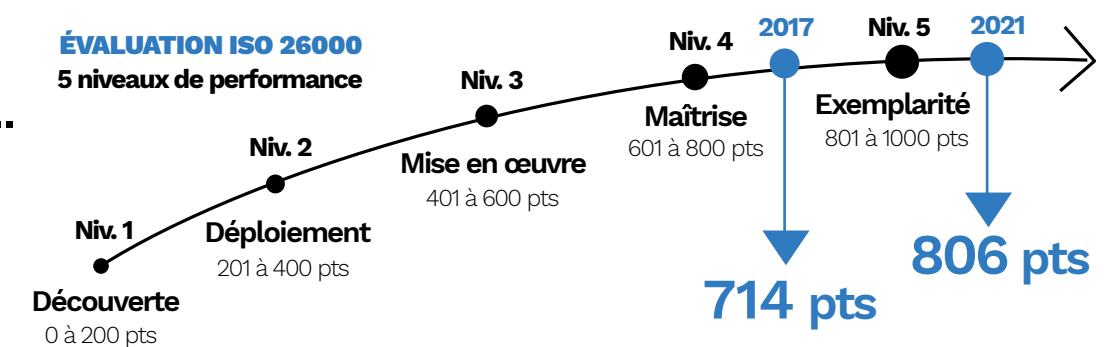


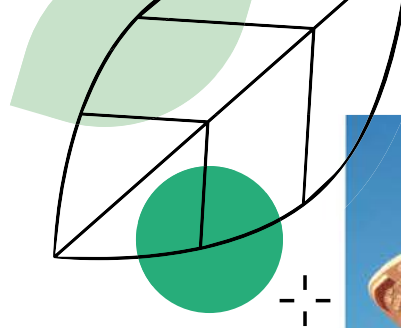
Développement

CA DES PRODUITS INNOVANTS

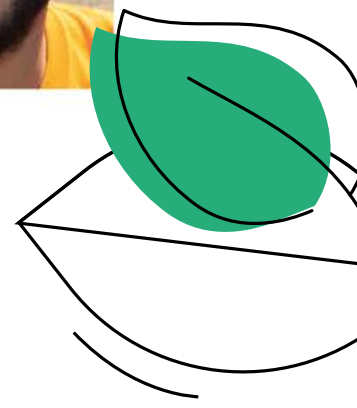
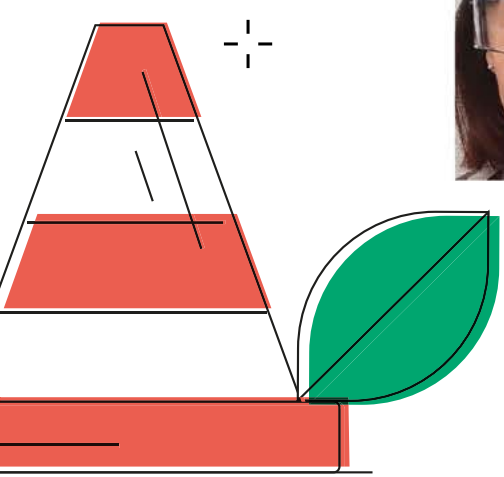


ÉVALUATION ISO 26000 5 niveaux de performance





L'enthousiasme
de nos équipes
sera **toujours**
à vos côtés.



 **CHARIER**