

RESPONSABILITÉ  
SOCIÉTALE DE  
NOTRE ENTREPRISE

 **CHARIER**

*Agir pour que ça dure*



**2018** | **RSE**  
rapport annuel



ÉDITO



## PARTAGER, S'ÉCOUTER, AVANCER ENSEMBLE POUR CONSTRUIRE LE TERRITOIRE DE DEMAIN

L'année 2018 s'est terminée en France dans un climat de défiance sociale aux contours nouveaux et surprenants.

Signe des temps, les réseaux sociaux ont fourni un outil d'intelligence collective sans équivalent à une part de la population qui n'arrive plus à se reconnaître dans les partis politiques, les syndicats et les institutions. Si l'on peine à identifier les revendications de ce mouvement, un besoin clair s'exprime, notamment par la demande de référendum d'initiative citoyenne : « être écouté et entendu ».

Bloquer la vie économique du pays est-elle la solution pour résoudre les problèmes d'une société en pleine transition ?

Le grand débat national répondra-t-il aux attentes ?

Chacun observera et se fera son opinion. Mais ce mouvement fournit au moins une illustration de l'importance de l'écoute comme condition nécessaire de l'équilibre et du progrès à l'échelle du pays, de l'Entreprise et de la famille.

Depuis plusieurs années, l'Entreprise CHARIER a organisé l'écoute de ses salariés, par exemple à l'occasion de l'enquête sur la Qualité de vie au travail, le Prix de l'innovation, le projet de management participatif AGORA ou encore le trophée Territoire et Environnement que nous avons lancé fin 2018. Chacune de ces démarches envoie un signal à tout le personnel de l'Entreprise. Elle instille progressivement dans les esprits une culture du partage et apporte une réponse au besoin de chacun de participer au projet collectif.

Avec le trophée Territoire et Environnement, le partage et la solidarité franchissent les frontières de l'Entreprise et s'exercent sur le territoire. Ici, le sujet n'est pas de se plaindre de ce que l'on n'a pas et de tout casser mais bien au contraire de regarder ce que les autres n'ont pas et le construire.



Paul BAZIREAU  
Président du Directoire

POLITIQUE RSE ENTREPRISE CHARIER

LES HOMMES

- Intégrer les différences
- Garantir la sécurité, la santé et le développement des compétences
- Conjuguer bienveillance et exigence

L'ENVIRONNEMENT

- Économiser l'énergie
- Préserver les ressources

LE DÉVELOPPEMENT

- Développer la croissance externe
- Innover au service du client et de l'environnement

LE TERRITOIRE

- Favoriser l'achat local
- Mener des actions de mécénat du fonds de dotation

35  
SOCIÉTÉS

1400  
SALARIÉS

254  
MILLIONS  
D'EUROS  
DE CHIFFRE  
D'AFFAIRES

SOMMAIRE



P 7

AU SERVICE DES HOMMES ET DES FEMMES DE L'ENTREPRISE

Avec ténacité et un investissement collectif, nous avons su en 2018 garantir une meilleure sécurité des salariés, en descendant sous un taux de fréquence de 10, une première !  
Ce résultat est le fruit d'une démarche marquée par le dialogue, la co-construction et l'ambition collective, porteuse de raison d'être et de sens dans l'Entreprise.



Jérôme ROUET,  
Directeur adjoint du pôle Routes

P 13

DES ACTIONS POUR L'ENVIRONNEMENT

L'Entreprise s'adapte pour être de plus en plus respectueuse de l'environnement : augmentation du recyclage, investissement dans du matériel à moteur hybride, amélioration des rejets des centrales d'enrobés (filtres plus performants, remplacement du fuel lourd par le gaz naturel), mise en œuvre de techniques moins énergivores. L'exemple du projet WeNow est une démonstration de notre engagement à mobiliser tous les collaborateurs pour réduire nos impacts.



Daniel HOUEL,  
Directeur du pôle Routes

P 17

AU SERVICE DU TERRITOIRE

L'Entreprise CHARIER, cette année encore, s'est inscrite dans l'histoire de son territoire en déconstruisant, par exemple, la célèbre prison de Nantes, dont les déblais ont été réutilisés pour la construction de routes en Loire-Atlantique. Une illustration de notre capacité à mettre en œuvre de véritables solutions d'économie circulaire au bénéfice du territoire.



Thierry MACÉ,  
Directeur des pôles Grands Travaux & Déconstruction

P 21

DÉVELOPPEMENT ET INNOVATION

L'Entreprise CHARIER démontre chaque année sa capacité à innover par la mise au point de nouveaux produits (SATIS, Hélianthe, SOLIF,...). Pour moi, une chose est sûre, la capacité de l'Entreprise à innover demain permettra de se distinguer de la concurrence et d'être apporteur de solutions pour nos clients. Nos équipes sont force de propositions, nous cultivons cette richesse.



Patrick RUELLAND,  
Directeur du pôle Carrières & Recyclage des Matériaux

R  
S  
E  
2018



**Michel MÉRIEN,**  
Directeur des Ressources Humaines



**Emmanuelle FAHLON-BIGOT,**  
Réfèrent 3S Terrassement  
Déconstruction



**Constant CHARIER,**  
Directeur de projets



**Emmanuelle MARTEIL,**  
Responsable RSE



**Valéry FERBER,**  
Directeur Environnement  
et Innovation



**Thomas BAROIN,**  
Responsable agence  
Routes et Travaux Urbains  
Lahaye



**Elvina PIROTAIS,**  
Consultante



**RÔLE DU COMITÉ DE PILOTAGE RSE :**

- FAIRE LE LIEN ENTRE LA POLITIQUE RSE ET LA RÉALITÉ DU TERRAIN
- PROMOUVOIR DES ACTIONS CONCRÈTES QUI ILLUSTRENT LA STRATÉGIE RSE
- PILOTER LE PLAN D' ACTIONS RSE



**JUIN 2017**  
ÉVALUATION  
ISO 26000



Niveau 5 :  
Exemplarité  
801 à 1000 points

**714 points**  
Cotation  
**CHARIER**

Niveau 4 :  
Maîtrise  
601 à 800 points

Niveau 3 :  
Mise en œuvre  
401 à 600 points

Niveau 2 :  
Déploiement  
201 à 400 points

Niveau 1 :  
Découverte  
0 à 200 points



**ET EN 2019 ?**

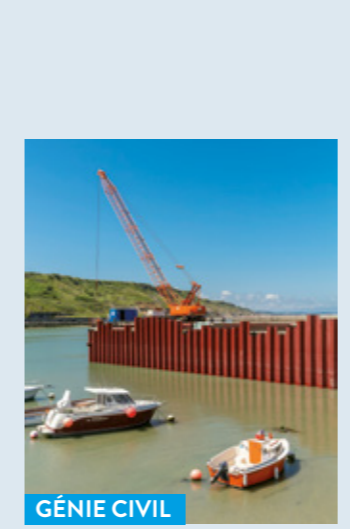
- Le Trophée Territoire et Environnement
- Le reclassement du personnel en lien avec d'autres entreprises
- La construction du nouveau siège à Couëron (44)
- L'Épargne salariale (nouveau contrat d'intéressement)
- La BIM OUIIC
- Drive or phone ?

**OBJECTIFS DÉVELOPPEMENT DURABLE**

Les objectifs de développement durable, adoptés en septembre 2015 par l'ONU, nous donnent la marche à suivre pour parvenir à un avenir meilleur et plus durable pour tous, à l'horizon 2030. Ils répondent aux défis mondiaux auxquels nous sommes confrontés, notamment ceux liés à la pauvreté, aux inégalités, au climat, à la dégradation de l'environnement, à la prospérité, à la paix et à la justice. Vous les retrouverez tout au long de ce rapport.

<b>1 PAS DE PAUVRETÉ</b>	<b>2 FAIM «ZÉRO»</b>	<b>3 BONNE SANTÉ ET BIEN-ÊTRE</b>	<b>4 ÉDUCATION DE QUALITÉ</b>	<b>5 ÉGALITÉ ENTRE LES SEXES</b>	<b>6 EAU PROPRE ET ASSAINISSEMENT</b>
<b>7 ÉNERGIE PROPRE ET D'UN COÛT ABORDABLE</b>	<b>8 TRAVAIL DÉCENT ET CROISSANCE ÉCONOMIQUE</b>	<b>9 INDUSTRIE, INNOVATION ET INFRASTRUCTURE</b>	<b>10 INÉGALITÉS RÉDUITES</b>	<b>11 VILLES ET COMMUNAUTÉS DURABLES</b>	<b>12 CONSOMMATION ET PRODUCTION RESPONSABLES</b>
<b>13 MESURES RELATIVES À LA LUTTE CONTRE LES CHANGEMENTS CLIMATIQUES</b>	<b>14 VIE AQUATIQUE</b>	<b>15 VIE TERRESTRE</b>	<b>16 PAIX, JUSTICE ET INSTITUTIONS EFFICACES</b>	<b>17 PARTENARIATS POUR LA RÉALISATION DES OBJECTIFS</b>	<b>OBJECTIFS DE DÉVELOPPEMENT DURABLE</b>

**5 MÉTIERS COMPLÉMENTAIRES**





L'INVITÉ

# INSERTION : L'ENTREPRISE A SON RÔLE À JOUER



INTERVIEW DE JEAN-MICHEL MAILLET, ANCIEN PRÉSIDENT DE FACE 44, PARTENAIRE DU PROJET AJILE

Le Projet AJILE a été un projet phare en 2018. Jean-Michel MAILLET, ancien président de la Fondation Agir Contre l'Exclusion de Loire-Atlantique (FACE 44), nous explique la genèse de ce projet et comment il se déroule concrètement. Le club FACE 44 est un groupement de 420 entreprises actives et de 800 collaborateurs bénévoles, qui agissent pour lutter contre toutes les formes d'exclusion, en menant des actions concrètes et innovantes dans le sens de la RSE.

## Comment est né le projet AJILE ?

**Jean-Michel MAILLET :** AJILE veut dire Agir pour les Jeunes et l'Insertion pour les Lancer vers l'Emploi. Le projet est né d'un constat contradictoire très simple : certains secteurs ont du mal à embaucher dans la région alors que beaucoup de gens sont exclus de l'emploi, simplement parce qu'ils n'y sont pas préparés. Notre Fondation FACE 44 a voulu se mobiliser en organisant une formation diplômante à l'attention de personnes exclues, dont des migrants. En même temps qu'elle forme à un métier, cette formation re-sociabilise les personnes. Dans ce projet, qui n'a jamais été réalisé ailleurs, sont associés : FACE 44, aux côtés de l'Entreprise CHARIER, les apprentis d'Auteuil et le centre de formation des Compagnons du Tour de France. Ce dernier assure une formation théorique d'environ 500 h. FACE 44 assure la formation sur le savoir-être. Le seul critère de recrutement des jeunes a été la motivation, l'envie de s'en sortir.

## Pourquoi un partenariat avec l'Entreprise CHARIER ?

**J-M M. :** L'Entreprise CHARIER participe à l'aventure de FACE 44 depuis 4-5 ans. Cette Entreprise a des valeurs, elle n'est pas dans la course aveugle au profit. Elle est dans une logique territoriale de longue durée et a développé une politique pro-RSE. Le directeur des ressources humaines et le comité de direction de l'Entreprise se sont impliqués naturellement dans ce projet.

Il faut un accompagnement global des personnes pour qu'elles puissent s'en sortir. Dans ce cas, l'Entreprise CHARIER a très bien joué son rôle, en allant plus loin que ce à quoi elle s'était engagée, par exemple en fournissant un vélo à une personne qui habitait loin de l'Entreprise pour qu'elle puisse se rendre au travail.

## Quels sont les retours concernant cette première promotion ?

**J-M M. :** La remise des diplômes a lieu en avril 2019. La formation et l'accompagnement se passent bien. Il y a des difficultés, bien entendu, et nous les résolvons ensemble une par une. Nous avons réalisé un retour d'expérience sur la première promotion et nous envisageons d'ores et déjà une opération AJILE 2. Nous pensons aussi à élargir ces actions à d'autres Entreprises. Il se crée des connexions insoupçonnées, c'est la magie de ce genre de projet. Certains forcent l'admiration par leur motivation, leur volonté. Quand on donne, on reçoit en retour et inversement.

## PAROLES D'ALTERNANTS AJILE :

*C'est une chance d'être là, j'ai arrêté mes études très tôt, je n'ai pas de diplôme et aujourd'hui, je le regrette. Je suis vraiment content de pouvoir intégrer cette formation.*

Jody,  
21 ans, originaire de Saint-Nazaire

*Je suis arrivé en France depuis plus de 2 ans, j'ai traversé un véritable parcours du combattant : de mon pays, j'ai rejoint l'île de Lampedusa, puis la France. Depuis je vis de petits boulots. Cette formation est un changement de vie, une opportunité en or d'être diplômé et d'avoir un travail.*

Simon,  
30 ans, originaire d'Erythrée



## Au service des Hommes et des Femmes de l'Entreprise

### INDICATEURS 2018



25

PARTENARIATS ESAT<sup>1</sup>



9,3

DE TAUX DE FRÉQUENCE<sup>2</sup>



0,28

DE TAUX DE GRAVITÉ<sup>3</sup>



13,9

HEURES DE FORMATION/ SALARIÉ  
64% DÉDIÉES À LA SÉCURITÉ

2017	23	13	0,23	13 H
2016	22	13,7	0,6	16,5 H

<sup>1</sup>ÉTABLISSEMENT ET SERVICE D'AIDE PAR LE TRAVAIL • <sup>2</sup>NOMBRE D'ACCIDENTS AVEC ARRÊT PAR MILLION D'HEURES TRAVAILLÉES. <sup>3</sup>NOMBRE DE JOURS D'ARRÊT POUR 1000 HEURES TRAVAILLÉES



# AJILE, ACCOMPAGNER L'INSERTION EN ÉQUIPE

**OBJECTIFS DD**

1 PAS DE PAUVRETE



4 EDUCATION DE QUALITE



8 TRAVAIL DÉCENT ET CROISSANCE ÉCONOMIQUE



10 INÉGALITÉS RÉDUITES



DÉCOUVREZ AJILE SUR LA CHAÎNE YOUTUBE : CHARIER TV



**L'Entreprise s'implique au quotidien pour la formation des jeunes.**

Elle a décidé d'aller plus loin en aidant ceux qui rencontrent de grandes difficultés d'insertion, parmi lesquels des migrants. En partenariat avec La Fondation Agir Contre l'Exclusion (FACE Loire Atlantique), les Apprentis d'Auteuil et le centre de formation des Compagnons du Tour de France, elle a créé le programme « A.J.I.L.E » (Agir pour les Jeunes et l'Insertion pour les Lancer vers l'Emploi). Il permet à ces jeunes d'accéder aux métiers des travaux publics par une formation diplômante : Constructeur professionnel en voirie et réseaux. L'opération sera renouvelée en 2019.

**10** JEUNES ACCUEILLIS EN 2018

**500** HEURES DE FORMATION

## LES JEUNES SONT DANS LA PLACE

100, c'est le nombre d'alternants que compte CHARIER dans ses équipes, soit 9% de son effectif. Un record ! Parmi eux, 57 ont intégré l'Entreprise en 2018.



**Briec CHARIER**, membre de la 5<sup>e</sup> génération d'actionnaires et parrain de cette nouvelle promotion.

« Je suis fier d'accueillir ces 57 alternants dans la famille ! Nous avons plus de 120 ans d'existence et notre objectif est de durer encore et encore, nous en avons d'ailleurs fait notre slogan : Agir pour que ça dure ».



**Michel MÉRIEN**, directeur des ressources humaines

« Nos métiers nécessitent cette connexion avec le terrain, l'alternance est la formation idéale et constitue un réel investissement pour l'avenir de la profession ».



**Pierre-Étienne**, ancien apprenti, désormais en CDI comme conducteur de travaux à l'agence Génie Civil Nantes

« L'apprentissage, pour moi, c'est la clé du succès professionnel, on est encadré, on met en pratique avec toute l'indulgence de nos tuteurs qui savent que l'on apprend ».



**Claire**, alternante chargée de communication à CHARIER SAS

« On se sent important en tant qu'alternant chez CHARIER, on sent qu'on est reconnu et écouté et ça fait plaisir ! »



DÉCOUVREZ L'APPRENTISSAGE CHEZ CHARIER SUR LA CHAÎNE YOUTUBE : CHARIER TV

# ORGANISATION DE CHANTIER, ILS DÉCIDENT ENSEMBLE

Du temps de la Grèce Antique, le peuple avait l'habitude de se retrouver sur une place, appelée AGORA, pour décider tous ensemble des lois de la Cité. Aujourd'hui, avec la démarche AGORA, nous recréons cette « place » sur nos chantiers pour que ouvriers, conducteurs d'engins, chefs de chantier et conducteurs de travaux décident ensemble de la meilleure organisation.

**OBJECTIF DD**

8 TRAVAIL DÉCENT ET CROISSANCE ÉCONOMIQUE



QUAND ON LEUR DEMANDE S'ILS SOUHAITENT CONTINUER LA DÉMARCHE, C'EST UN « OUI » À 100 %.

LES CHANTIERS PARTICIPATIFS SE DÉPLOIENT AU SEIN DES ÉQUIPES.

**2017**

**3** CHANTIERS

**2018**

**12** CHANTIERS  
85% DE SATISFACTION

**2019**

**50** CHANTIERS



C'est un système simple et sans papier qui permet de s'exprimer et d'échanger sur le chantier

**Ivonig TATARD**,  
Chef d'équipe Agence Routes et Travaux Urbains Vannes



# GÉNÉA FORMATION, CENTRE DE PARTAGE DES SAVOIR-FAIRE

**OBJECTIF DD**



En 2009, le centre de formation CHARIER est créé dans le cadre d'un partage interne de nos savoir-faire. Mais pourquoi ne pas mettre notre technicité et notre expertise au service des autres Entreprises ?

En 2018, le centre devient « Généa Formation », établissement secondaire de CHARIER SAS. Il déménage dans de nouveaux locaux, toujours à Montoir-de-Bretagne (44), pour poursuivre son développement à l'externe notamment.



**8 000**  
M<sup>2</sup> DE PLATEFORME



**EN CHIFFRES**

**500**  
SESSIONS DE FORMATION DISPENSÉES PAR AN

**600**  
HEURES DE FORMATION

**3**  
SALLES DE FORMATION

SATISFACTION DES STAGIAIRES  
**9,2/10**



RENDEZ-VOUS SUR  
[www.genea-formation.fr](http://www.genea-formation.fr)

**FORMATIONS PROPOSÉES :**

- Conduite d'engins
- CACES
- AIPR (Autorisation d'Intervention à Proximité des Réseaux)
- Levage, manutention, arrimage
- Santé, sécurité...

Notre particularité : des formateurs issus du terrain avec plus d'une dizaine d'années d'expérience et qui ont à cœur de retransmettre et partager leurs savoir-faire.



**Émilie GERVOT**, responsable de Généa Formation

## TOUS RECRUTEURS !

S'appuyer sur le réseau de ses collaborateurs pour recruter plus efficacement, tel est l'objectif du recrutement collaboratif.

Les problématiques de recrutement nous incitent à tester d'autres méthodes pour trouver les bons candidats. Chacun, dans son entourage, connaît des personnes qui pourraient s'épanouir et apporter leurs compétences au sein de l'Entreprise. Pour encourager cette mise en relation, CHARIER propose une prime à la signature du contrat de travail et à leur intégration définitive.

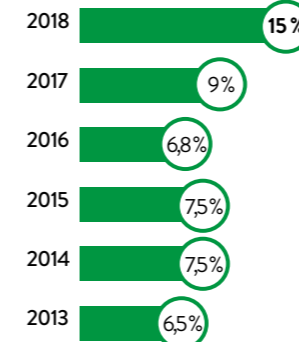


En France, près de 2 cas sur 3 de grippe surviennent chez les actifs de 15 à 64 ans, et 78 % des cas se concrétisent par un arrêt maladie moyen de 5 jours. **Si la vaccination est un acte individuel, son intérêt est collectif.**

En 2018, l'Entreprise a réaffirmé l'importance de la vaccination auprès de ses salariés permettant ainsi d'atteindre 15 % de vaccination, dont 29 % de primo-vaccinant.

Résultat : une baisse significative du nombre d'arrêts maladie.

**Taux de vaccination contre la grippe au sein de l'Entreprise Charier**



**OBJECTIF DD**



## TU ME PARLES MEILLEUR, S'IL TE PLAÎT !

**Surnoms dévalorisants, moqueries sur les différences, autant d'entraves inutiles à l'accomplissement de nos missions.** Le respect de la personne, élément clé de la cohésion d'équipe, a été identifié et traité comme une piste d'amélioration pour la qualité de vie au travail.

Atelier théâtre, campagne d'affichage et mise en place d'un numéro spécial du SSIO (Service Social Inter-entreprise de l'Ouest). Ces actions ont déjà permis de traiter quelques cas dans l'Entreprise.

**OBJECTIF DD**



**MISE EN PLACE D'UNE CAMPAGNE D'AFFICHAGE DE SENSIBILISATION**



# JE ME SENS BIEN CHEZ CHARIER !

La qualité de vie au travail englobe une multitude d'actions. Mises bout à bout, elles permettent d'évoluer dans un environnement de travail agréable et motivant pour tous !

## Communication

- ✓ Communication sur la performance économique des chantiers auprès des équipes
- ✓ Faire un retour aux équipes suite aux causeries ou aux visites d'observation
- ✓ Présence du responsable d'agence sur les chantiers
- ✓ Améliorer la communication sur nos chantiers
- ✓ Communiquer davantage sur notre savoir-faire et nos belles réalisations
- ✓ Associer les chefs de chantier à certaines réunions (comité sécurité, réunion encadrement, ...) pour les informer et en faire des moteurs de la communication
- ✓ Mise en place d'une réunion à mi-année avec l'ensemble des collaborateurs
- ✓ Mettre tous les salariés au même niveau d'information par une meilleure communication des plans d'actions
- ✓ Diffuser les opportunités d'emploi à l'ensemble des salariés
- ✓ Travailler sur les définitions de poste et de fonction
- ✓ Réaliser une revue des entretiens individuels des cadres à mi-année
- ✓ Augmenter le sentiment d'appartenance à l'Entreprise CHARIER

## Formations

- ✓ Formaliser une réponse systématique aux demandes de formation
- ✓ Développer les formations « métier »
- ✓ Formation de l'encadrement de proximité
- ✓ Prévention sur la consommation d'alcool et de stupéfiants

## Conditions de travail

- ✓ Améliorer les cabanes de chantier
- ✓ Distribution de vestes d'hiver à tous les salariés
- ✓ Construction du nouveau siège
- ✓ Organiser des événements pour que les salariés du siège connaissent mieux les métiers terrain de l'Entreprise CHARIER
- ✓ Intégrer les administratifs aux visites de chantiers ou de sites
- ✓ Installer des tables de pique-nique
- ✓ Déporter les bureaux à l'extérieur de l'atelier
- ✓ Postes administratifs plus ergonomiques
- ✓ Associer des opérationnels de chantier lors d'un achat matériel
- ✓ Traiter le sujet des déplacements

## Informatique

- ✓ Charte de gestion des outils de communication (SMS, mails...)
- ✓ Accès à la messagerie ou plateforme collaborative
- ✓ Passage à Office 365
- ✓ Équiper les tablettes en 3G
- ✓ Amélioration de la téléphonie pour le site du Tronc



## Des actions pour l'environnement

### INDICATEURS 2018

395 000 t  
DE DÉCHETS INERTES  
RECYCLÉS SUR PLATEFORME

13,2 %  
TAUX DE RECYCLAGE  
DANS LES ENROBÉS

227\*  
ÉMISSIONS DE GAZ  
À EFFET DE SERRE<sup>1</sup>

15  
SITES CERTIFIÉS  
ISO 14001

2017	241 000 t	10,8%	226*	15
2016	250 000 t	10,8%	242*	16

<sup>1</sup> INTÉGRATION DES SABLES MARINS DANS LE PÉRIMÈTRE • RAPPORTÉ AU CA CONSOLIDÉ - EN KG DE CO2/KC



OBJECTIFS DD



# DE LA COMPTABLE AU POT DE MIEL, IL N'Y A QU'UN BZZZ

Les 15 et 16 juin 2018, à Herbignac (44), les comptables de CHARIER Carrières et Recyclage des Matériaux, ont participé à l'organisation des API Days en partenariat avec l'Union Nationale de l'Apiculture Française (UNAF). Au cours de ces 2 jours, 180 élèves des écoles du voisinage et près de 150 personnes ont ainsi pu découvrir le rôle de l'abeille. Les comptables ont mis à profit leur formation à l'apiculture. À terme, elles auront en charge les ruches de la Clarté et veilleront sur les abeilles, avec le soutien de l'UNAF.



Un projet porté par le Fonds de Dotation CHARIER



OBJECTIF DD



# PLANTES INVASIVES : PAS DE ÇA CHEZ NOUS !

Les plantes invasives se développent au détriment des autres espèces et peuvent même représenter un danger pour la santé humaine (ex. : ambroisie à feuille d'armoise, extrêmement allergisante).

Afin d'éviter l'expansion de ces espèces durant le chantier, l'Entreprise met en place une procédure spécifique à chaque plante dont les points clés sont les suivants :

- Intervenir à la bonne période,
- Enlever toutes les parties de la plante qui peuvent contribuer à leur dissémination (fragments de plantes, souches, racines...),
- Gérer les terres contaminées dans les filières d'élimination adaptées,
- Nettoyer les engins contaminés,
- Porter les EPI adaptés pour protéger les équipes des plantes toxiques.

QUELQUES PLANTES RENCONTRÉES SUR LES CHANTIERS CHARIER :

 <b>Renouée du Japon</b> Repousse à partir de n'importe quel fragment de la plante	 <b>Ambroisie à feuille d'armoise</b> Très allergisante	 <b>Buddleia de David</b> Produit des millions de graines	 <b>Séneçon du Cap</b> Chaque pied peut en produire de 10 000 à 30 000 par an
 <b>Ailante glanduleux</b> Sa sève provoque des irritations cutanées	 <b>Robinier faux acacia</b> Produit de nombreux rejets à croissance rapide	 <b>Datura</b> Toxique	

# ON ROULE VERS LE ZÉRO CARBONE !






Plantation d'arbres dans la forêt de Mervent (85)

Dans la continuité du test réalisé en 2017, l'Entreprise a équipé son parc automobile, plus de 500 véhicules, du dispositif de la startup WeNow.

Un boîtier collecte les données des trajets parcourus (kilomètres, consommations...) et restitue au conducteur une analyse de sa conduite et surtout des conseils pour consommer moins. Résultat, 17% d'économie de carburant enregistrée en 5 mois, et une réduction de l'impact environnemental par la plantation de 5 230 arbres dans des forêts de la région.

NOTRE OBJECTIF DE RÉDUCTION DE NOS ÉMISSIONS DE GAZ À EFFET DE SERRE PASSE PAR CE DISPOSITIF :

 1 / On mesure nos émissions de gaz à effet de serre.	 2 / On aide à réduire.	 3 / On neutralise les émissions restantes en plantant des arbres*.
---	---	---



Lancement de l'outil WeNow, à l'agence de Rennes (35)

OBJECTIFS DD



DÉCOUVREZ LA VIDÉO SUR LA CHAÎNE YOUTUBE : CHARIER TV

EN CHIFFRES	COÛTS	ENVIRONNEMENT	VÉHICULES
ÉVOLUTION DEPUIS LE LANCEMENT 21 MAI 2018 (RÉF. 6,98 L /100)	Réduction -17%	CO <sub>2</sub> , non émis 226 TONNES	7,4 MILLIONS/KM
	Économie 104 997 €	CO <sub>2</sub> , compensé 1159 TONNES	DÉPLACEMENTS 469 473 TRAJETS
	Consommation 5,81 L/100	CO <sub>2</sub> / km 156 G CO <sub>2</sub> /KM	CARBURANT 428 367 L

\* à raison d'un arbre pour chaque tonne de CO<sub>2</sub> émise



## PÉRENNISER UNE SOLUTION PROPRE ET MAÎTRISÉE POUR L'AMIANTE À THEIX

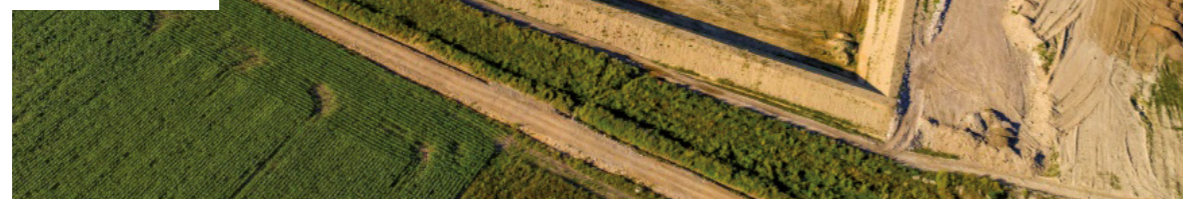
Parmi les déchets générés lors de déconstructions (bâtiments, routes...), l'amiante nécessite un traitement spécifique.

L'Entreprise possède 2 sites de stockage d'amiante lié : l'Écoterre de Theix (56) et l'Écoterre du Cellier (44).

Pour assurer une solution à la gestion de l'amiante, un nouveau casier a été construit à Theix en conformité avec la réglementation en vigueur depuis 2014 qui impose des nouvelles casiers.



OBJECTIF DD



OBJECTIFS DD



## QUAND VALORISATION RIME AVEC INSERTION

Pour uniformiser ses pratiques de tri des déchets dans les bureaux et gagner en efficacité, l'Entreprise a décidé d'impliquer le prestataire de nettoyage dans la démarche. Un nouveau cahier des charges a permis de sélectionner une offre originale et solidaire faisant appel au réseau ELISE.

Les personnels des prestataires de ménage se chargent de collecter ces contenants et de regrouper les déchets dans des bacs de collecte de plus grande capacité.

ELISE se charge de la collecte des déchets, du remplacement des contenants et achemine ensuite chaque déchet vers la filière de recyclage correspondante. Le papier sera sur-trié jusqu'en 7 qualités différentes, ce qui permet, à la fois, de créer plus d'emploi pour des travailleurs handicapés et d'obtenir un meilleur recyclage.



ELISE est un réseau d'Entreprises adaptées et d'Entreprises d'insertion spécialisé dans la collecte et le recyclage des déchets de bureau.



Au service  
du territoire

INDICATEURS 2018



2017	55%	2	2
2016	55%	/	11

<sup>1</sup> CRÉATION DU FONDS DE DOTATION CHARIER EN 2017  
<sup>2</sup> NOUVEAU PÉRIMÈTRE DEPUIS LA VENTE DE CHARIER DV



# AU BOURG DE SAINT-ETIENNE, SANS PRÉTENTION, J'AI BONNE RÉPUTATION

**OBJECTIF DD**



**Garder l'attractivité d'un centre-ville pendant des travaux, c'est possible !**

Chaque jour, nos équipes qui interviennent en milieu urbain veillent au maintien de la circulation et à l'accès aux commerces. Comme ce qui s'est fait à Saint-Étienne-de-Montluc, par l'agence Routes et Travaux Urbains Nozay.



DÉCOUVREZ LA VIDÉO SUR LA CHAÎNE YOUTUBE: CHARIER TV

**COMMERÇANTS ET COMPAGNONS, ILS EN PARLENT**

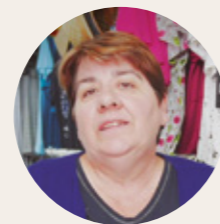


« Ils ont assez vite rénové le tour de l'église, faisaient l'effort de nous protéger. Ils essayaient de faire au mieux pour nous. On a bien rigolé des traces de pas dans le béton frais. Ils m'ont toujours informée et donné des réponses. »

**Sylvie GARCIA**  
Barmaid

“ L'enjeu quotidien de notre équipe chantier fut d'informer les riverains et de communiquer avec les commerçants pour coordonner l'ensemble des travaux afin qu'ils n'impactent pas la vie du bourg.”

**Dimitri BICHON**  
Conducteur de travaux



« J'étais bien informée. Ils ont été très professionnels, à notre écoute et se sont arrangés pour faire les travaux devant mon magasin le jour de fermeture. »

**Martine MAILLARD**  
Mercière

On s'efforce de faciliter la vie des riverains

**Alexandre GUÉRIN**  
Chef de chantier

On a mis en place des passerelles pour la circulation et la sécurité des piétons.

**Sébastien BRADANNE**  
Ouvrier VRD



« L'équipe CHARIER est très gentille et ils ont veillé à toujours laisser l'accès dégagé pour la boulangerie. »

**Murielle CADIOT**  
Boulangère

“On informait les riverains et les commerçants pour l'accès au magasin et la circulation.”

**Sébastien DEBRAY**  
Ouvrier VRD



« Ça s'est bien passé, les travaux ont avancé vite et bien. Le résultat est agréable et joli. »

**Élodie MERCERE**  
Fleuriste



© Bernard Biger / Chantiers de l'Atlantique

## ACTEUR DU TERRITOIRE AUX CÔTÉS DES CHANTIERS DE L'ATLANTIQUE

**COFIPME, créée en mai 2018, regroupe 20 entreprises cotraitantes du chantier naval nazairien.** Au-delà d'accompagner le constructeur naval de façon durable, les Entreprises ligériennes, via cette participation, affichent leur volonté de renforcer le tissu économique local et pérenniser l'emploi du bassin.

COFIPME avec sa participation de 1,9 M€ représente 1.5% du capital du chantier naval. **Actionnaire fondateur de COFIPME, CHARIER montre ainsi sa détermination à rester ancrée sur son territoire et participer au soutien et au développement économique de la région.**

**OBJECTIF DD**



“EH, ON DIRAIT QUE JE SERAIS CHEF DE CARRIÈRE”

**Comme chaque année, l'Entreprise a ouvert au grand public les portes d'une de ses carrières : la Carrière de la Mariais, à Donges (44).**

Cette année, 3 classes de l'école Saint-Joseph de Donges, soit 71 enfants, ont profité de cette occasion pour découvrir la carrière, ses métiers, ses engins ainsi qu'une exposition de l'Association Nantaise Pierres et Fossiles. Cette visite a également été l'occasion de sensibiliser ces enfants à la biodiversité présente sur les carrières. En effet, un couple de faucons pèlerins niche sur le site depuis 2 ans et 6 jeunes faucons y sont nés.

DÉCOUVREZ LA VIDÉO SUR LA CHAÎNE YOUTUBE: CHARIER TV



3 jeunes faucons pèlerins nés en 2018, avec la femelle (au premier plan)

**OBJECTIF DD**







Chantier de terrassement de la Miellerie



## Pelle et l'Abeille

La raison du plus fort est toujours la meilleure,  
 Nous l'allons montrer tout à l'heure  
 Une abeille cherchait gîte dans les parages  
 Mais nulle auberge ne s'ouvrait à son désarroi  
 Si le lycée Jules Rieffel de Saint-Herblain eut plus de lits à offrir  
 La nuit aurait pris une toute autre tournure  
 La pelle CHARIER trouva l'abeille dans cet émoi  
 Et lui terrassa un nid douillet sans récompense  
 Une miellerie au Centre d'Étude Technique Apicole  
 Voilà tout ce qui manquait à sa joie.



L'agence Routes et Travaux Urbains Nantes a réalisé, pour le compte du Fonds de dotation CHARIER, le terrassement de la future miellerie du Centre d'Étude Technique Apicole 44 sur le site du Lycée Jules RIEFFEL à Saint-Herblain (44). Cette miellerie permettra de mettre à disposition du matériel pour les apiculteurs amateurs et professionnels, et de les former.

**OBJECTIFS DD**



Un projet porté par le Fonds de Dotation CHARIER



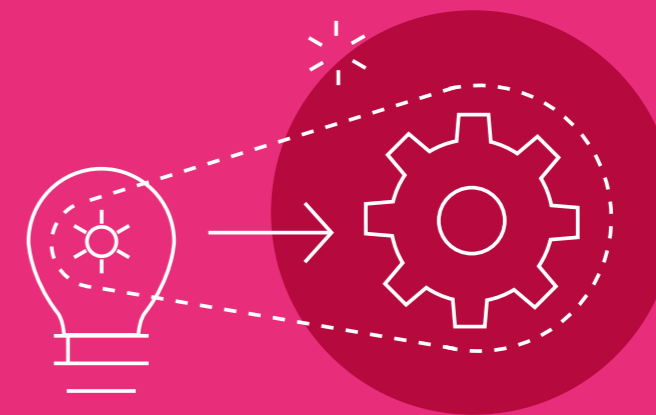
## RÉSISTANCE EN BRETAGNE : ON N'OUBLIE PAS

Dans le cadre de son objectif de protection, mise en valeur et transmission du patrimoine, le Fonds de dotation CHARIER a décidé de soutenir le **Musée de la Résistance en Bretagne**. En pleine réhabilitation, ce dernier avait besoin d'espace de stockage de ses œuvres en lieu sûr pendant la phase de travaux. Le regroupement des agences CHARIER Routes et Travaux Urbains Vannes et Malestroit à Theix (56) a laissé libre les locaux de Malestroit permettant ainsi la mise à disposition des lieux au Musée.

**OBJECTIF DD**



Un projet porté par le Fonds de Dotation CHARIER



## Développement et innovation

**INDICATEURS 2018**

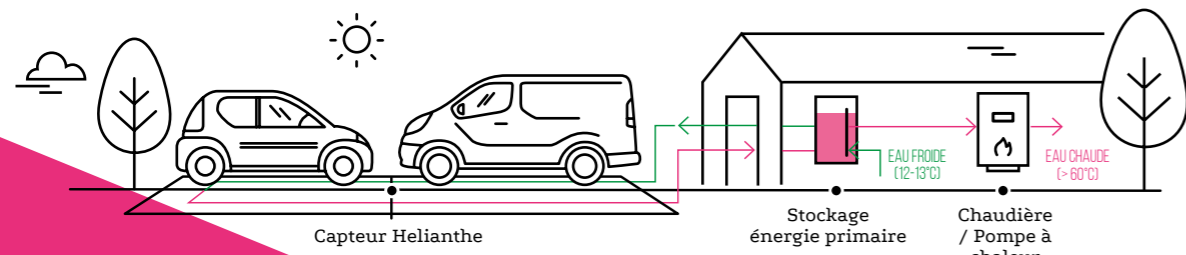


2017	772 912 €	6	42
2016	544 595 €	5	41



# ÇA CHAUFFE SOUS LE PARKING

Le premier site de récupération d'énergie solaire thermique Helianthe a été mis en œuvre sous la voirie du parking du nouveau centre Généea Formation, à Montoir-de-Bretagne (44). Helianthe, c'est un réseau de tubes qui circule sous l'enrobé pour récupérer la chaleur engrangée par l'enrobé les jours de beau temps afin d'économiser sur la note de gaz ou d'électricité. Une solution écologique pour produire l'eau chaude sanitaire des campings, hôpitaux, maisons de retraite, habitat... Ce premier site test va fonctionner sous la surveillance d'un bureau d'études agréé pendant 2 ans.



**OBJECTIFS DD**

- 7 ÉNERGIE PROPRE ET D'UN CÔTÉ ABORDABLE
- 9 INDUSTRIE, INNOVATION ET INFRASTRUCTURE



# ENTREPRISES DE TP : GET UP, START UP !

Pour faire face aux nouveaux défis des Travaux Publics et apporter des solutions innovantes à des problématiques historiques et récurrentes du secteur, le Club ETI TP a ouvert un appel à candidatures aux start-up françaises. Cette collaboration a pour objectif de développer et tester les solutions des start-up auprès d'un réseau national (accès aux chantiers, laboratoires, matériels, experts, datas...).

**RÉSULTATS**

- 30** DOSSIERS de solutions proposés
- 1** SOLUTION déjà en déploiement dans les Entreprises fin 2018 : "Dispatcher"
- 8** START-UP retenues pour être accompagnées
- 4** NOUVELLES SOLUTIONS en cours de développement

**OBJECTIFS DD**

- 8 TRAVAIL DÉCENT ET CROISSANCE ÉCONOMIQUE
- 9 INDUSTRIE, INNOVATION ET INFRASTRUCTURE

**CLUB ETI TP** + DE **2 MILLIARDS** D'EUROS DE CHIFFRE D'AFFAIRES GLOBAL

**13 000** SALARIÉS

**10** ENTREPRISES indépendantes de Travaux Publics et de Bâtiment réparties sur l'ensemble du territoire national.

# SOLIF, LA FEUILLE SOLAIRE fait bouger la navette autonome



**Le véhicule autonome, mobilité de demain, peut-être. Mais comment l'Entreprise CHARIER peut contribuer à cette évolution ?** Pour partir à la conquête du challenge du Nantes City Lab, un consortium composé de la SEMITAN, d'EDF, d'ID4CAR, des Entreprises LACROIX et CHARIER a proposé à Nantes Métropole une grande expérimentation : tester avec les usagers une navette autonome sur plusieurs sites de l'agglomération. Cette expérimentation de mobilité autonome électrique est l'occasion pour l'Entreprise CHARIER de développer une nouvelle solution de voirie à énergie positive. Ainsi est née SOLIF, la voirie photovoltaïque : un revêtement léger, collable sur un support existant en enrobé ou béton, et adapté à la circulation des piétons et des vélos. Les dalles SOLIF réinjectent l'électricité produite dans le réseau EDF en compensation de la consommation de la navette. Après un premier site test pour le prototype SOLIF en juin 2018 le long de la Loire entre la gare maritime et la carrière Misery, la conception des dalles photovoltaïques a été affinée pour être testée en 2019 sur le site du Technocampus de Bouguenais.

**OBJECTIFS DD**

- 7 ÉNERGIE PROPRE ET D'UN CÔTÉ ABORDABLE
- 9 INDUSTRIE, INNOVATION ET INFRASTRUCTURE
- 11 VILLES ET COMMUNAUTÉS DURABLES

**EN CHIFFRES**

**2 300 kWh** OBJECTIF D'ÉLECTRICITÉ PRODUITE PAR AN PAR LES PANNEAUX PHOTOVOLTAÏQUES

**2 000 kWh** BESOIN DE LA NAVETTE PAR AN

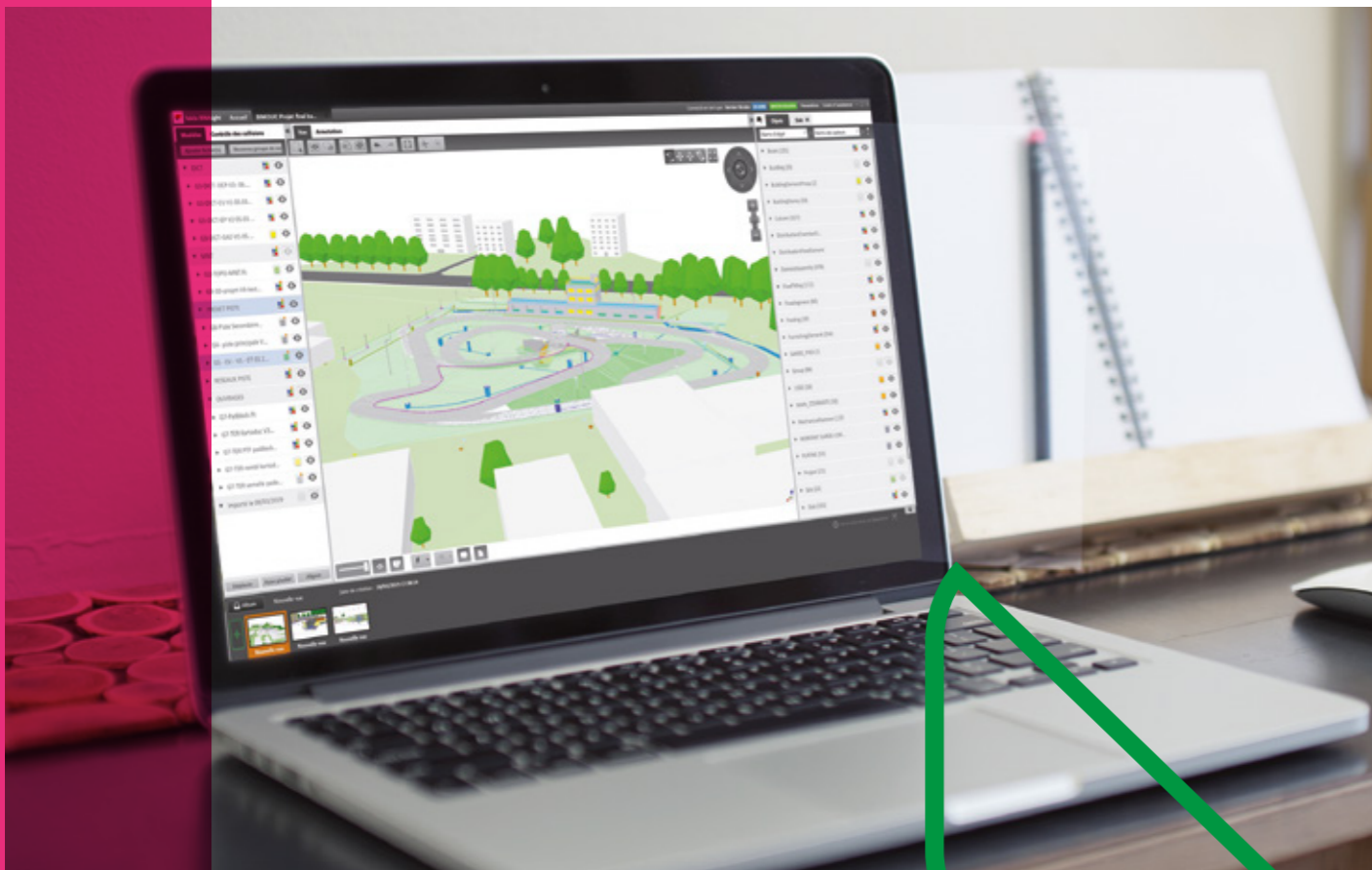


La contribution CHARIER à l'expérimentation : des dalles photovoltaïques sur le tracé de la navette. Petite subtilité, les pneus de la navette roulent de part et d'autre du dispositif.

Un des objectifs de l'expérimentation : accompagner la population dans sa découverte du véhicule autonome en toute sécurité.

DÉCOUVREZ LA VIDÉO SUR LA CHAÎNE YOUTUBE : CHARIER TV





# LE BIM TP, C'EST MAINTENANT !

La transition digitale touche aussi les travaux publics et le BIM fait partie des nouveaux outils à disposition. Building Information Modeling, comprenez modélisation des données du bâtiment et plus globalement des infrastructures, permet de concevoir un ouvrage, de l'avant-projet à sa maintenance, en mode collaboratif et en 3D.

## DÉVELOPPEMENT

L'Entreprise CHARIER fait évoluer en 2016 son bureau d'études Génie Civil sur des modélisations de maquettes numériques et engage dès 2018 une démarche d'expérimentation du BIM adapté aux infrastructures. Un groupe de travail représentatif des différents pôles de l'Entreprise CHARIER est créé pour tenter de prendre les devants sur ces prochaines obligations. Une communication est mise en place en direction des clients et maîtres d'œuvre connus de l'entreprise pour initier des expériences "à blanc" sur le BIM. Enfin, l'Entreprise imagine les futurs usages additionnels de la méthode BIM sur le chantier à des fins de prévention, communication, modes opératoires grâce aux nouvelles technologies véhiculées par cette (r)évolution numérique !

## LE BIM CHEZ CHARIER



- Offres multi-métiers (Terrassement / Génie Civil) conçues en méthode collaborative BIM
- Expérimentation "à blanc" du BIM en infrastructures
- Réalisation de la moitié des dossiers d'exécution Génie Civil en BIM
- Equipement et formation des bureaux d'étude technique au BIM
- Création de postes de BIM Coordinateur
- Expérimentation des nouvelles technologies (réalité augmentée, réalité virtuelle, maquette collaborative) sur le chantier

## OBJECTIFS DD

- 4 ÉDUCATION DE QUALITÉ
- 8 TRAVAIL DÉCENT ET CROISSANCE ÉCONOMIQUE
- 9 INDUSTRIE INNOVATION ET INFRASTRUCTURE

# A19 - 1<sup>ER</sup> CHANTIER AUTOROUTIER POUR CHARIER !



## OBJECTIF DD



Un défi relevé par les équipes de CHARIER Routes et Travaux Urbains Nantes, Hercynia et CHARME...

## LE CHANTIER EN BREF :

### Où ?

• Sur l'A19, à Courtenay dans le Loiret (45).

### Combien ?

• 42 km en sens 1 et 2 de l'A19, en section courante et sur l'échangeur A19/A6.  
• 50 000 tonnes d'enrobés.

### Quand ?

• 9 semaines, du 10 septembre au 8 novembre 2018 (soit 18 nuits et 14 jours).

### L'équipe

• 2 techniciens labo, 1 chef de poste, une équipe d'enrobés de 16 personnes, renforcée par une autre équipe de 6 personnes lors des travaux de nuit dans l'échangeur (4 finisseurs !), et 3 encadrants (conducteur travaux, aide conducteur travaux et responsable QSE).

### La sécurité

• 105 accueils sécurité, 21 quarts d'heure QSE, une vingtaine d'inspections clients (sécurité et environnement).

### Les innovations

• Éclairage finisseur par 4 néons  
• Potences LED pour réseaux aériens.



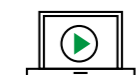
Je tenais à féliciter l'ensemble du personnel de l'Entreprise CHARIER ainsi que les sous-traitants et locatiers, pour la réussite de ce chantier tant sur le plan de la qualité du travail réalisé que sur l'engagement que vous avez investi dans la sécurité.

**Jean-Yves BLANCHARD**  
Chef de Service Programme équipements et Chaussées - Réseau COFIROUTE

**50 000**  
TONNES  
D'ENROBÉS

**42 km**  
DE CHANTIER  
SUR L'A19

**9 semaines**  
DURÉE TOTALE  
DU CHANTIER



DÉCOUVREZ LA VIDÉO SUR LA CHAÎNE YOUTUBE : CHARIER TV

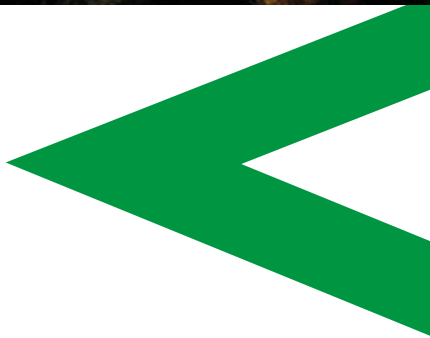




- 1 A19 – Rechargement autoroutier (45)
- 2 Enrobés sur le barrage de Mervent (85)
- 3 Terrassement du nouveau collège de Bressuire (79)
- 4 Carrière de la Mariais (44)
- 5 Renforcement des Epis de Port-en-Bessin (14)
- 6 Déconstruction de la Maison d'arrêt de Nantes (44)
- 7 Modernisation de la ligne SNCF Clisson-Cholet (44,49)
- 8 Travaux d'assainissement de la ZAC de l'Oseraye à Puceul (44)
- 9 Création d'une 2x2 voies entre Cognac et Angoulême (16)
- 10 Création du stade d'eaux vives pour les JO de Paris 2024 à Vaires-sur-Marne (77)
- 11 Renforcement du quai Wilson à Nantes (44)
- 12 Déconstruction de l'hôtel Mercure à Nantes (44)
- 13 Déviation d'une 2x2 voies de Gondreville à Vaumoise (60)
- 14 Extension de l'aire de pré-montage des Chantiers de l'Atlantique à Saint-Nazaire (44)
- 15 Réfection du boulevard des Apprentis à Saint-Nazaire (44)
- 16 Renforcement de la digue de la Haute-sur-Mer (85)

# NOTRE RAISON D'ÊTRE :

AMÉNAGER LE TERRITOIRE, CRÉER DES ESPACES DE VIE, RELIER ET PROTÉGER LES HOMMES





LA PASSION,  
ÇA SE  
TRANSMET !



**CHARIER**

87 - 89 RUE LOUIS PASTEUR  
44 550 MONTOIR-DE-BRETAGNE  
TÉL. 02 40 17 14 14

**WWW.CHARIER.FR**

 CHARIER TV  ENTREPRISE CHARIER

**REMERCIEMENTS :**

Jean-Michel MAILLET, Ancien Président  
de FACE 44

**ONT PARTICIPÉ À LA RÉDACTION  
DU RAPPORT RSE 2018 :**

Lucie BEAUSSIER, Nicolas BERNIER,  
Virginie BIRAULT, Arnaud BLAIN,  
Constant CHARIER, Emmanuelle  
CHARIER, Germain-Emile CHARIER,  
Morgan CHEVER, Caroline CHRETIEN,  
Emmanuelle FALHON-BIGOT, Valéry  
FERBER, Emilie GERVOT, Isabelle  
GOURLAY, Oriane HENRY, Youssef  
KAMLI, Carole LE NOACH, Anthony  
LERAY, Gérard MALBO, Emmanuelle  
MARTEIL, Stéphanie PEJOUX, Arnault  
PEUGNIEZ, Nicolas POIVET, Corentin  
PUAUD, Bertrand QUINCHON,  
Jean-Marie REMY

**CRÉDIT PHOTO :**

Entreprise CHARIER, Gaël ARNAUD,  
Edito Prod, Pascal BOURDIN, Bernard  
BIGER/Chantiers de l'Atlantique

**RÉALISATION :**

LINER Communication



RAPPORT IMPRIMÉ AVEC DES ENCREES SANS  
SOLVANTS - PAPIER ÉCO RESPONSABLE ISSU  
DE PÂTES PRODUITES À PARTIR DE FORÊTS  
GÉRÉES DURABLEMENT